

Nombre del Producto: Anticuerpo policlonal de conejo NMDA ϵ 4**Nº de Catálogo: APRab14761**

Solo para uso en investigación.

Resumen

Descripción	Anticuerpo policlonal de conejo
Huésped	Conejo
Aplicación	WB,ELISA
Reactividad	Humano, Ratón, Rata, Mono
Conjugación	No conjugado
Modificación	Sin modificar
Isotipo	IgG
Clonalidad	Policlonal
Formato	Líquido
Concentración	1 mg/ml
Almacenamiento	Hacer alícuotas y almacenar a -20°C (válido por 12 meses). Evitar ciclos de congelación/descongelación.
Envío	Bolsas de hielo
Tampon	Líquido en PBS que contiene 50% de glicerol, 0,5% de proteína protectora y 0,02% de conservante de nuevo tipo N.
Purificación	Purificación por afinidad

Aplicación

Relación de Dilución	WB 1:500-1:2000,ELISA 1:20000-1:40000
Peso Molecular	170kDa

Información del Antígeno

Nombre del Gen	GRIN2D
Nombres Alternativos	GRIN2D; GluN2D; NMDAR2D; Glutamate [NMDA] receptor subunit epsilon-4; EB11; N-methyl D-aspartate receptor subtype 2D; NMDAR2D; NR2D
ID del Gen	2906.0
ID SwissProt	O15399
Inmunógeno	El antisuero se produjo contra el péptido sintetizado derivado del GRIN2D humano. Rango de AA: 671-720.

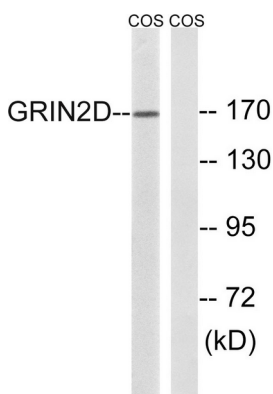
Antecedentes

Los receptores de N-metil-D-aspartato (NMDA) son una clase de receptores ionotrópicos de glutamato. Se ha demostrado que el canal NMDA participa en la potenciación a largo plazo, un aumento dependiente de la actividad en la eficiencia de la transmisión sináptica que se cree que subyace a ciertos tipos de memoria y aprendizaje. Los canales del receptor NMDA son heterómeros compuestos por la subunidad clave del receptor NMDAR1 (GRIN1) y una o más de las cuatro subunidades de NMDAR2: NMDAR2A (GRIN2A), NMDAR2B (GRIN2B), NMDAR2C (GRIN2C) y NMDAR2D (GRIN2D). [Proporcionado por RefSeq, marzo de 2010], función: subtipo de receptor NMDA de canales iónicos regulados por glutamato con alta permeabilidad al calcio y sensibilidad al magnesio dependiente del voltaje. Mediada por glicina. Similitud: Pertenece a la familia de canales iónicos regulados por glutamato (TC 1.A.10). Subunidad: Interactúa con los dominios PDZ de INADL y DLG4 (por similitud). Forma un canal heteromérico con una subunidad zeta (GRIN1), una subunidad épsilon (GRIN2A, GRIN2B, GRIN2C o GRIN2D) y una tercera subunidad (GRIN3A o GRIN3B).

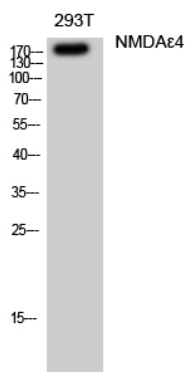
Área de Investigación

Calcio; Interacción ligando-receptor neuroactivo; Potenciación a largo plazo; Enfermedad de Alzheimer; Esclerosis lateral amiotrófica (ELA);

Datos de Imagen



Análisis de inmunotransferencia de lisados de células COS7 con el anticuerpo GRIN2D. El carril derecho está bloqueado con el péptido sintetizado.



Análisis Western Blot de células 293T utilizando el anticuerpo policlonal NMDAε4 diluido a 1:500