

**Nombre del Producto: Anticuerpo policlonal de conejo NMDA $\epsilon$ 3****Nº de Catálogo: APRab14760**

Solo para uso en investigación.

**Resumen**

<b>Descripción</b>	Anticuerpo policlonal de conejo
<b>Huésped</b>	Conejo
<b>Aplicación</b>	IHC, ICC/IF, ELISA
<b>Reactividad</b>	Humano, Rata, Ratón
<b>Conjugación</b>	No conjugado
<b>Modificación</b>	Sin modificar
<b>Isotipo</b>	IgG
<b>Clonalidad</b>	Policlonal
<b>Formato</b>	Líquido
<b>Concentración</b>	1 mg/ml
<b>Almacenamiento</b>	Hacer alícuotas y almacenar a -20°C (válido por 12 meses). Evitar ciclos de congelación/descongelación.
<b>Envío</b>	Bolsas de hielo
<b>Tampon</b>	Líquido en PBS que contiene 50% de glicerol, 0,5% de proteína protectora y 0,02% de conservante de nuevo tipo N.
<b>Purificación</b>	Purificación por afinidad

**Aplicación**

<b>Relación de Dilución</b>	IHC 1:100-1:300, ICC/IF 1:50-1:200, ELISA 1:5000-1:10000
<b>Peso Molecular</b>	-

**Información del Antígeno**

<b>Nombre del Gen</b>	GRIN2C
<b>Nombres Alternativos</b>	GRIN2C; NMDAR2C; Glutamate [NMDA] receptor subunit epsilon-3; N-methyl D-aspartate receptor subtype 2C; NMDAR2C; NR2C
<b>ID del Gen</b>	2905.0
<b>ID SwissProt</b>	Q14957
<b>Inmunógeno</b>	El antisuero se produjo contra el péptido sintetizado derivado de NMDAepsilon3 humano. Rango de AA: 937-986.

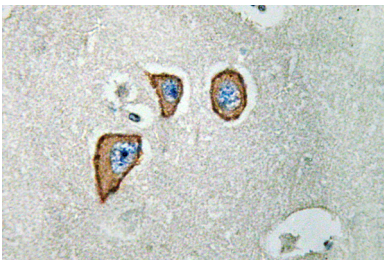
## Antecedentes

Este gen codifica una subunidad del receptor N-metil-D-aspartato (NMDA), un subtipo de receptor ionotrópico de glutamato. Los receptores NMDA se encuentran en el sistema nervioso central, son permeables a los cationes y desempeñan un papel importante en procesos fisiológicos como el aprendizaje, la memoria y el desarrollo sináptico. El receptor es un tetrámero de diferentes subunidades (típicamente un heterodímero de la subunidad 1 con una o más de las subunidades 2A-D), que forma un canal permeable al calcio, potasio y sodio, cuyas propiedades están determinadas por la composición de las subunidades. Las alteraciones en la composición de las subunidades del receptor se asocian con afecciones fisiopatológicas como la enfermedad de Parkinson, la enfermedad de Alzheimer, la depresión y la esquizofrenia. El empalme alternativo da lugar a múltiples variantes de transcripción. [proporcionado por RefSeq, junio de 2013], función: subtipo de receptor NMDA de canales iónicos regulados por glutamato con alta permeabilidad al calcio y sensibilidad al magnesio dependiente del voltaje. Mediada por glicina. Similitud: Pertenece a la familia de canales iónicos dependientes de glutamato (TC 1.A.10). Subunidad: Interactúa con los dominios PDZ de INADL y DLG4 (por similitud). Forma un canal heteromérico compuesto por una subunidad zeta (GRIN1), una subunidad épsilon (GRIN2A, GRIN2B, GRIN2C o GRIN2D) y una tercera subunidad (GRIN3A o GRIN3B). Especificidad tisular: Se encuentra principalmente en el cerebro, con expresión predominante en el cerebelo. También está presente en el hipocampo, la amígdala, el núcleo caudado, el cuerpo caloso, los núcleos subtalámicos y el tálamo. Se detecta en el corazón, el músculo esquelético y el páncreas.

## Área de Investigación

Calcio;Interacción ligando-receptor neuroactivo;Potenciación a largo plazo;Enfermedad de Alzheimer;Esclerosis lateral amiotrófica (ELA);

## Datos de Imagen



Análisis inmunohistoquímico del anticuerpo NMDA $\epsilon$ 3 en tejido cerebral humano incluido en parafina.