

Nombre del Producto: Anticuerpo policlonal de conejo NMDA ϵ 1/2**Nº de Catálogo: APRab14758**

Solo para uso en investigación.

Resumen

Descripción	Anticuerpo policlonal de conejo
Huésped	Conejo
Aplicación	IHC, ICC/IF, ELISA
Reactividad	Humano, Ratón, Rata
Conjugación	No conjugado
Modificación	Sin modificar
Isotipo	IgG
Clonalidad	Policlonal
Formato	Líquido
Concentración	1 mg/ml
Almacenamiento	Hacer alícuotas y almacenar a -20°C (válido por 12 meses). Evitar ciclos de congelación/descongelación.
Envío	Bolsas de hielo
Tampon	Líquido en PBS que contiene 50% de glicerol, 0,5% de proteína protectora y 0,02% de conservante de nuevo tipo N.
Purificación	Purificación por afinidad

Aplicación

Relación de Dilución	IHC 1:100-1:300, ICC/IF 1:200-1:1000, ELISA 1:10000-1:20000
Peso Molecular	-

Información del Antígeno

Nombre del Gen	GRIN2A/GRIN2B
Nombres Alternativos	GRIN2A; NMDAR2A; Glutamate [NMDA] receptor subunit epsilon-1; N-methyl D-aspartate receptor subtype 2A; NMDAR2A; NR2A; hNR2A; GRIN2B; NMDAR2B; Glutamate [NMDA] receptor subunit epsilon-2; N-methyl D-aspartate receptor subtype 2B; NMDAR2B; N
ID del Gen	2903/2904
ID SwissProt	Q12879/Q13224
Inmunógeno	El antisuero se produjo contra el péptido sintetizado derivado de NMDAR2A/B humano.

Rango AA: 1216-1265

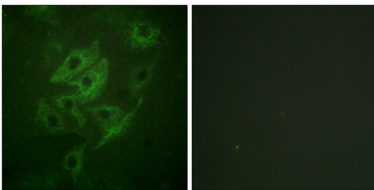
Antecedentes

Este gen codifica un miembro de la familia de proteínas de canales iónicos dependientes del glutamato. La proteína codificada es una subunidad del receptor N-metil-D-aspartato (NMDA). Los receptores NMDA son dependientes del ligando y del voltaje, y participan en la potenciación a largo plazo, un aumento dependiente de la actividad en la eficiencia de la transmisión sináptica que se cree que subyace a ciertos tipos de memoria y aprendizaje. Estos receptores son permeables a los iones de calcio, y su activación resulta en una afluencia de calcio a las células postsinápticas, lo que resulta en la activación de varias cascadas de señalización. La alteración de este gen se asocia con epilepsia focal y trastornos del habla, con o sin retraso mental. El empalme alternativo da lugar a múltiples variantes de transcripción. [proporcionado por RefSeq, mayo de 2014], función: El subtipo de receptor NMDA de los canales iónicos dependientes del glutamato posee una alta permeabilidad al calcio y una sensibilidad al magnesio dependiente del voltaje. La activación requiere la unión del agonista a ambos tipos de subunidades. Similitud: Pertenece a la familia de canales iónicos dependientes de glutamato (TC 1.A.10). Subunidad: Forma un canal heteromérico compuesto por una subunidad zeta (GRIN1), una subunidad épsilon (GRIN2A, GRIN2B, GRIN2C o GRIN2D) y una tercera subunidad (GRIN3A o GRIN3B). Forma un complejo con GRIN1 y GRIN3B. Forma un complejo con GRIN1, GRIN3A y PPP2CB. Interactúa con los dominios PDZ de AIP1, INADL y DLG4. Interactúa con HIP1.

Área de Investigación

Calcio;Interacción ligando-receptor neuroactivo;Potenciación a largo plazo;Enfermedad de Alzheimer;Esclerosis lateral amiotrófica (ELA);Lupus eritematoso sistémico;

Datos de Imagen



Análisis de inmunofluorescencia de células HUVEC con anticuerpo NMDAR2A/B. La imagen de la derecha muestra el péptido sintetizado.