

Nombre del Producto: Anticuerpo policlonal de conejo NM23-H2**Nº de Catálogo: APRab14752**

Solo para uso en investigación.

Resumen

Descripción	Anticuerpo policlonal de conejo
Huésped	Conejo
Aplicación	WB,ELISA
Reactividad	Humano, Ratón, Rata
Conjugación	No conjugado
Modificación	Sin modificar
Isotipo	IgG
Clonalidad	Policlonal
Formato	Líquido
Concentración	1 mg/ml
Almacenamiento	Hacer alícuotas y almacenar a -20°C (válido por 12 meses). Evitar ciclos de congelación/descongelación.
Envío	Bolsas de hielo
Tampon	Líquido en PBS que contiene 50% de glicerol, 0,5% de proteína protectora y 0,02% de conservante de nuevo tipo N.
Purificación	Purificación por afinidad

Aplicación

Relación de Dilución	WB 1:500-1:2000,ELISA 1:5000-1:10000
Peso Molecular	23kDa

Información del Antígeno

Nombre del Gen	NME2
Nombres Alternativos	NME2; NM23B; Nucleoside diphosphate kinase B; NDK B; NDP kinase B; C-myc purine-binding transcription factor PUF; Histidine protein kinase NDKB; nm23-H2
ID del Gen	4831/654364
ID SwissProt	P22392
Inmunógeno	El antisuero se produjo contra el péptido sintetizado derivado del NM23 humano. Rango de AA: 91-140.

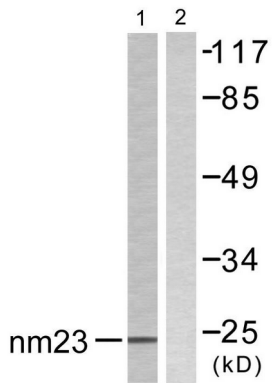
Antecedentes

La nucleósido difosfato quinasa (NDK) existe como un hexámero compuesto por las isoformas «A» (codificada por NME1) y «B» (codificada por este gen). Se han encontrado múltiples variantes de transcripción con empalme alternativo para este gen. La transcripción de lectura directa del gen vecino aguas arriba (NME1) genera transcripciones naturales (NME1-NME2) que codifican una proteína de fusión compuesta por secuencias que comparten identidad con cada producto génico individual. [Proporcionado por RefSeq, noviembre de 2010], actividad catalítica: $ATP + \text{nucleósido difosfato} = ADP + \text{nucleósido trifosfato}$., cofactor: magnesio., enfermedad: esta proteína se encuentra en cantidades reducidas en células tumorales con alto potencial metastásico., enfermedad: esta proteína se encuentra en cantidades reducidas en células tumorales con alto potencial metastásico. Se han encontrado mutaciones somáticas de NME1 en el neuroblastoma. El aumento de NME1 en el neuroblastoma se correlaciona con características de la enfermedad asociadas con tumores agresivos. Por lo tanto, podría tener funciones distintas, si no opuestas, en diferentes tumores. Regulación enzimática: La autofosforilación en His-118 aumenta la actividad de la serina/treonina proteína quinasa de la enzima. La interacción con el complejo SET inhibe la actividad de la exonucleasa. Función: Papel principal en la síntesis de nucleósidos trifosfato distintos del ATP. Regula negativamente la actividad de Rho al interactuar con AKAP13/LBC. Actúa como activador transcripcional del gen c-Myc; se une al ADN de forma inespecífica (PubMed:8392752). Función: Papel principal en la síntesis de nucleósidos trifosfato distintos del ATP. Posee actividades de nucleósido-difosfato quinasa, proteína quinasa específica de serina/treonina, geranilo y farnesilo pirofosfato quinasa, histidina proteína quinasa y exonucleasa 3'-5'. Participa en la proliferación, diferenciación y desarrollo celular, la transducción de señales, la endocitosis del receptor acoplado a proteína G y la expresión génica. Es necesaria para el desarrollo neuronal, incluyendo la formación de patrones neuronales y la determinación del destino celular. Tiene capacidad supresora de metástasis tumoral., PTM: El extremo N está bloqueado., similitud: Pertenece a la familia NDK., ubicación subcelular: Localización nuclear dependiente del ciclo celular que puede ser inducida por interacción con proteínas virales de Epstein-Barr o por degradación del complejo SET por GzmA., ubicación subcelular: La isoforma 2 es principalmente citoplasmática y la isoforma 1 y la isoforma 2 están excluidas del nucléolo., subunidad: Hexámero de dos cadenas diferentes: A y B (A6, A5B, A4B2, A3B3, A2B4, AB5, B6). Interactúa con CAPN8 (por similitud). Interactúa con AKAP13., subunidad: Hexámero de dos cadenas diferentes: A y B (A6, A5B, A4B2, A3B3, A2B4, AB5, B6). Interactúa con SET y PRUNE. Especificidad tisular: La isoforma 1 se expresa en corazón, cerebro, placenta, pulmón, hígado, músculo esquelético, páncreas, bazo y timo. Se expresa en líneas celulares de carcinoma pulmonar, pero no en tejidos pulmonares normales. La isoforma 2 se expresa de forma ubicua y su expresión también está relacionada con la diferenciación tumoral. La isoforma 3 se expresa de forma ubicua.

Área de Investigación

Metabolismo de las purinas; Metabolismo de las pirimidinas;

Datos de Imagen



Análisis de inmunotransferencia de lisados de células K562 con el anticuerpo NM23. El carril derecho está bloqueado con el péptido sintetizado.