

Nombre del Producto: Anticuerpo policlonal de conejo Nkx-6.1**Nº de Catálogo: APRab14737**

Solo para uso en investigación.

Resumen

Descripción	Anticuerpo policlonal de conejo
Huésped	Conejo
Aplicación	WB,ELISA
Reactividad	Humano, Ratón, Rata
Conjugación	No conjugado
Modificación	Sin modificar
Isotipo	IgG
Clonalidad	Policlonal
Formato	Líquido
Concentración	1 mg/ml
Almacenamiento	Hacer alícuotas y almacenar a -20°C (válido por 12 meses). Evitar ciclos de congelación/descongelación.
Envío	Bolsas de hielo
Tampon	Líquido en PBS que contiene 50% de glicerol, 0,5% de proteína protectora y 0,02% de conservante de nuevo tipo N.
Purificación	Purificación por afinidad

Aplicación

Relación de Dilución	WB 1:500-1:2000,ELISA 1:20000-1:40000
Peso Molecular	-

Información del Antígeno

Nombre del Gen	NKX6-1
Nombres Alternativos	NKX6-1; NKX6A; Homeobox protein Nkx-6.1; Homeobox protein NK-6 homolog A
ID del Gen	4825.0
ID SwissProt	P78426
Inmunógeno	Péptido sintetizado derivado de Nkx-6.1. en el rango AA: 180-260

Antecedentes

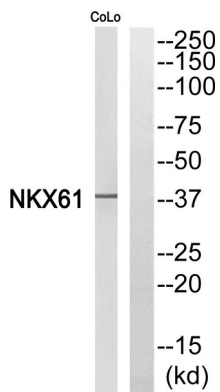
En el páncreas, NKX6.1 es necesario para el desarrollo de células beta y es un potente regulador de transcripción bifuncional

que se une a secuencias ricas en AT dentro de la región promotora de genes diana lype et al. (2004) [PubMed 15056733]. [proporcionado por OMIM, marzo de 2008], función: puede ser importante para el control del desarrollo de islotes y/o la regulación de la biosíntesis de insulina., similitud: contiene 1 dominio de unión al ADN homeobox., especificidad tisular: células beta pancreáticas.

Área de Investigación

Diabetes mellitus de inicio en la madurez en jóvenes;

Datos de Imagen



Análisis Western blot del anticuerpo NKX61. El carril derecho está bloqueado por el péptido NKX61.