

Nombre del Producto: Anticuerpo policlonal de conejo Nkx-2.8**Nº de Catálogo: APRab14732**

Solo para uso en investigación.

Resumen

Descripción	Anticuerpo policlonal de conejo
Huésped	Conejo
Aplicación	WB,ELISA
Reactividad	Humano, Rata, Ratón
Conjugación	No conjugado
Modificación	Sin modificar
Isotipo	IgG
Clonalidad	Policlonal
Formato	Líquido
Concentración	1 mg/ml
Almacenamiento	Hacer alícuotas y almacenar a -20°C (válido por 12 meses). Evitar ciclos de congelación/descongelación.
Envío	Bolsas de hielo
Tampon	Líquido en PBS que contiene 50% de glicerol, 0,5% de proteína protectora y 0,02% de conservante de nuevo tipo N.
Purificación	Purificación por afinidad

Aplicación

Relación de Dilución	WB 1:500-1:2000,ELISA 1:20000-1:40000
Peso Molecular	26kDa

Información del Antígeno

Nombre del Gen	NKX2-8
Nombres Alternativos	-
ID del Gen	26257.0
ID SwissProt	Q8IUT7
Inmunógeno	El antisuero se produjo contra el péptido sintetizado derivado del NKX28 humano. Rango de AA: 20-69

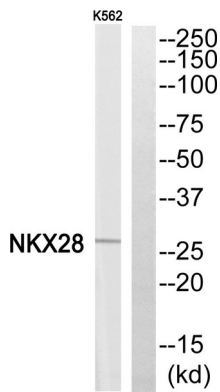
Antecedentes

La proteína codificada por este gen es un regulador del desarrollo que contiene homeobox y está asociado con el desarrollo hepático. La proteína codificada se une al promotor del gen de la alfa-fetoproteína (AFP) y aumenta su expresión. Este gen se sobreexpresa en algunos cánceres de pulmón y se relaciona con una baja supervivencia, posiblemente debido a su resistencia al cisplatino. Este gen presenta metilación aberrante en el cáncer de páncreas, supresión en carcinomas de células escamosas de pulmón y actúa como supresor tumoral en el cáncer de esófago. Las mutaciones en este gen también pueden causar defectos del tubo neural. [Proporcionado por RefSeq, diciembre de 2015] Similitud: Pertenece a la familia de homeoboxes NK-2. Similitud: Contiene un dominio de unión al ADN de la homeobox.

Área de Investigación

-

Datos de Imagen



Análisis Western blot del anticuerpo NKX28. El carril derecho está bloqueado por el péptido NKX28.