

Nombre del Producto: Anticuerpo policlonal de conejo Nkx-2.6**Nº de Catálogo: APRab14731**

Solo para uso en investigación.

Resumen

Descripción	Anticuerpo policlonal de conejo
Huésped	Conejo
Aplicación	WB,ELISA
Reactividad	Humano, Rata, Ratón
Conjugación	No conjugado
Modificación	Sin modificar
Isotipo	IgG
Clonalidad	Policlonal
Formato	Líquido
Concentración	1 mg/ml
Almacenamiento	Hacer alícuotas y almacenar a -20°C (válido por 12 meses). Evitar ciclos de congelación/descongelación.
Envío	Bolsas de hielo
Tampon	Líquido en PBS que contiene 50% de glicerol, 0,5% de proteína protectora y 0,02% de conservante de nuevo tipo N.
Purificación	Purificación por afinidad

Aplicación

Relación de Dilución	WB 1:500-1:2000,ELISA 1:20000-1:40000
Peso Molecular	28kDa

Información del Antígeno

Nombre del Gen	NKX2-6
Nombres Alternativos	NKX2-6; NKX2F; Homeobox protein Nkx-2.6; Homeobox protein NK-2 homolog F
ID del Gen	18092.0
ID SwissProt	A6NCS4
Inmunógeno	El antisuero se produjo contra el péptido sintetizado derivado del NKX26 humano. Rango de AA: 91-140

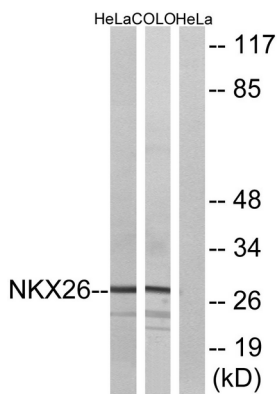
Antecedentes

Este gen codifica una proteína homeobox que pertenece a la familia NK-2. Esta proteína es un homólogo vertebrado de la proteína homeobox de *Drosophila* llamada «tinman», que ha demostrado ser esencial para el desarrollo del vaso dorsal similar al corazón. Junto con el gen relacionado NKX2-5, este gen podría desempeñar un papel en el desarrollo embrionario faríngeo y cardíaco. Las mutaciones en este gen se asocian con la persistencia del tronco arterioso. [Proporcionado por RefSeq, agosto de 2011]

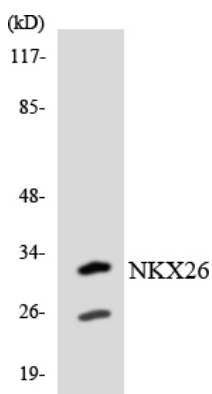
Área de Investigación

-

Datos de Imagen



Análisis de inmunotransferencia de lisados de células HeLa y COLO, utilizando el anticuerpo NKX26. El carril derecho está bloqueado con el péptido sintetizado.



Análisis de transferencia Western de los lisados de células Jurkat utilizando el anticuerpo NKX26.



Análisis Western Blot de varias células utilizando el anticuerpo policlonal Nkx-2.6 diluido a 1:500