

---

**Nombre del Producto: Anticuerpo policlonal de conejo NKp46****Nº de Catálogo: APRab14725**

Solo para uso en investigación.

**Resumen**

<b>Descripción</b>	Anticuerpo policlonal de conejo
<b>Huésped</b>	Conejo
<b>Aplicación</b>	WB,ELISA
<b>Reactividad</b>	Humano, Rata, Ratón
<b>Conjugación</b>	No conjugado
<b>Modificación</b>	Sin modificar
<b>Isotipo</b>	IgG
<b>Clonalidad</b>	Policlonal
<b>Formato</b>	Líquido
<b>Concentración</b>	1 mg/ml
<b>Almacenamiento</b>	Hacer alícuotas y almacenar a -20°C (válido por 12 meses). Evitar ciclos de congelación/descongelación.
<b>Envío</b>	Bolsas de hielo
<b>Tampon</b>	Líquido en PBS que contiene 50% de glicerol, 0,5% de proteína protectora y 0,02% de conservante de nuevo tipo N.
<b>Purificación</b>	Purificación por afinidad

**Aplicación**

<b>Relación de Dilución</b>	WB 1:500-1:2000,ELISA 1:5000-1:20000
<b>Peso Molecular</b>	40kDa

**Información del Antígeno**

<b>Nombre del Gen</b>	NCR1 NCR1; LY94; Natural cytotoxicity triggering receptor 1; Lymphocyte antigen 94 homolog;
<b>Nombres Alternativos</b>	NK cell-activating receptor; Natural killer cell p46-related protein; NK-p46; NKp46; hNKp46; CD antigen CD335
<b>ID del Gen</b>	9437.0
<b>ID SwissProt</b>	O76036
<b>Inmunógeno</b>	El antisuero se produjo contra el péptido sintetizado derivado del NCR1 humano. Rango de AA: 145-194.

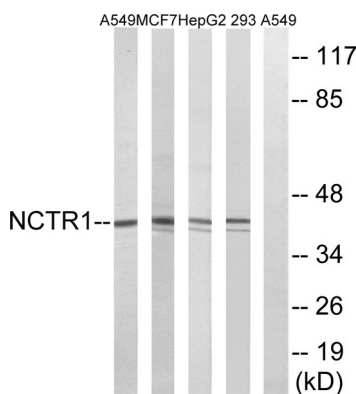
## Antecedentes

función: Receptor activador de la citotoxicidad que puede contribuir a aumentar la eficiencia de las células asesinas naturales (NK) activadas para mediar en la lisis de células tumorales., PTM: N-glicosilado., PTM: O-glicosilado., similitud: Pertenece a la familia del receptor de citotoxicidad natural (NCR)., similitud: Contiene 2 dominios similares a Ig (similares a inmunoglobulinas)., subunidad: Interactúa con CD3Z y FCER1G., especificidad tisular: Expresado selectivamente por células NK en reposo y activadas., función: Receptor activador de la citotoxicidad que puede contribuir a aumentar la eficiencia de las células asesinas naturales (NK) activadas para mediar en la lisis de células tumorales., PTM: N-glicosilado., PTM: O-glicosilado., similitud: Pertenece a la familia del receptor de citotoxicidad natural (NCR)., similitud: Contiene 2 dominios similares a Ig (similares a inmunoglobulinas)., subunidad: Interactúa con CD3Z y FCER1G., especificidad tisular: expresados selectivamente tanto por células NK en reposo como activadas.

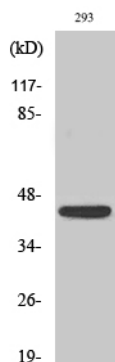
## Área de Investigación

Citotoxicidad mediada por células asesinas naturales;

## Datos de Imagen



Análisis de inmunotransferencia de lisados de células 293, HepG2, MCF-7 y A549, utilizando el anticuerpo NCR1. El carril derecho está bloqueado con el péptido sintetizado.



Análisis Western Blot de varias células utilizando el anticuerpo policlonal NKp46.