

Nombre del Producto: Anticuerpo policlonal de conejo NKp30**Nº de Catálogo: APRab14723**

Solo para uso en investigación.

Resumen

Descripción	Anticuerpo policlonal de conejo
Huésped	Conejo
Aplicación	WB,ELISA
Reactividad	Humano, Rata
Conjugación	No conjugado
Modificación	Sin modificar
Isotipo	IgG
Clonalidad	Policlonal
Formato	Líquido
Concentración	1 mg/ml
Almacenamiento	Hacer alícuotas y almacenar a -20°C (válido por 12 meses). Evitar ciclos de congelación/descongelación.
Envío	Bolsas de hielo
Tampon	Líquido en PBS que contiene 50% de glicerol, 0,5% de proteína protectora y 0,02% de conservante de nuevo tipo N.
Purificación	Purificación por afinidad

Aplicación

Relación de Dilución	WB 1:500-1:2000,ELISA 1:20000-1:40000
Peso Molecular	30kDa

Información del Antígeno

Nombre del Gen	NCR3
Nombres Alternativos	NCR3; 1C7; LY117; Natural cytotoxicity triggering receptor 3; Activating natural killer receptor p30; Natural killer cell p30-related protein; NK-p30; NKp30; CD antigen CD337
ID del Gen	259197.0
ID SwissProt	O14931
Inmunógeno	El antisuero se produjo contra el péptido sintetizado derivado del NCR3 humano. Rango de AA: 104-153.

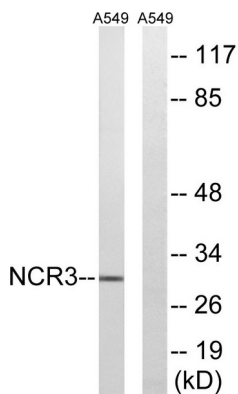
Antecedentes

La proteína codificada por este gen es un receptor de citotoxicidad natural (NCR) que puede ayudar a las células NK en la lisis de células tumorales. Esta proteína interactúa con CD3-zeta (CD247), un receptor de células T. Un polimorfismo de un solo nucleótido en la región 5' no traducida de este gen se ha asociado con una susceptibilidad leve a la malaria. Se han encontrado tres variantes de transcripción que codifican diferentes isoformas para este gen. [proporcionado por RefSeq, mayo de 2010], función: receptor activador de citotoxicidad que puede contribuir a aumentar la eficiencia de las células asesinas naturales (NK) activadas para mediar en la lisis de células tumorales., polimorfismo: una variación genética en NCR3 está asociada con una leve susceptibilidad a la malaria [MIM: 609148]., similitud: pertenece a la familia del receptor de citotoxicidad natural (NCR)., similitud: contiene 1 dominio similar a Ig (similar a inmunoglobulina)., subunidad: interactúa con CD3Z., especificidad tisular: se expresa selectivamente por todas las células NK en reposo y activadas y se expresa débilmente en el bazo.

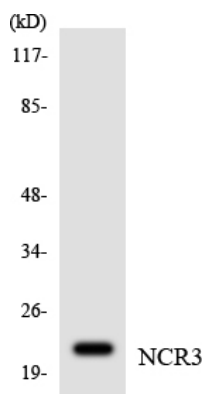
Área de Investigación

Citotoxicidad mediada por células asesinas naturales;

Datos de Imagen



Análisis de inmunotransferencia de lisados de células A549 con anticuerpo NCR3. El carril derecho está bloqueado con el péptido sintetizado.



Análisis de transferencia Western de los lisados de células K562 utilizando el anticuerpo NCR3.