
Nombre del Producto: Anticuerpo policlonal de conejo NKIAMRE**Nº de Catálogo: APRab14722**

Solo para uso en investigación.

Resumen

Descripción	Anticuerpo policlonal de conejo
Huésped	Conejo
Aplicación	WB,IHC,ICC/IF,ELISA
Reactividad	Humano, Rata, Ratón
Conjugación	No conjugado
Modificación	Sin modificar
Isotipo	IgG
Clonalidad	Policlonal
Formato	Líquido
Concentración	1 mg/ml
Almacenamiento	Hacer alícuotas y almacenar a -20°C (válido por 12 meses). Evitar ciclos de congelación/descongelación.
Envío	Bolsas de hielo
Tampon	Líquido en PBS que contiene 50% de glicerol, 0,5% de proteína protectora y 0,02% de conservante de nuevo tipo N.
Purificación	Purificación por afinidad

Aplicación

Relación de Dilución	WB 1:500-1:2000,IHC 1:100-1:300,ICC/IF 1:50-1:200,ELISA 1:5000-1:10000
Peso Molecular	67kDa

Información del Antígeno

Nombre del Gen	CDKL3
Nombres Alternativos	CDKL3; NKIAMRE; Cyclin-dependent kinase-like 3; Serine/threonine-protein kinase NKIAMRE
ID del Gen	51265.0
ID SwissProt	Q8IVW4
Inmunógeno	El antisuero se produjo contra el péptido sintetizado derivado del CDKL3 humano. Rango de AA: 291-340.

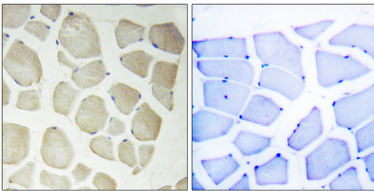
Antecedentes

La proteína codificada por este gen pertenece a la familia de las proteínas quinasas dependientes de ciclina (CDK). Los miembros de la familia CDK son muy similares a los productos génicos de *Saccharomyces cerevisiae* cdc28 y *Schizosaccharomyces pombe* cdc2, y se sabe que son importantes reguladores de la progresión del ciclo celular. Este gen se identificó como ausente en pacientes leucémicos con delección del cromosoma 5q. Esta pérdida podría ser un determinante importante de la dismielopoyesis. El empalme alternativo produce múltiples variantes de transcripción que codifican diferentes isoformas. [Proporcionado por RefSeq, julio de 2008], actividad catalítica: ATP + una proteína = ADP + una fosfoproteína., dominio: El motivo [NKR]KIAxRE parece ser una región de unión a ciclina., similitud: Pertenece a la superfamilia de las proteínas quinasas. Familia de las proteínas quinasas Ser/Thr CMGC. Subfamilia CDC2/CDKX. Similitud: Contiene 1 dominio de proteína quinasa.

Área de Investigación

-

Datos de Imagen



Análisis inmunohistoquímico de músculo esquelético humano incluido en parafina, utilizando el anticuerpo CDKL3. La imagen de la derecha muestra el péptido sintetizado.