

Nombre del Producto: Anticuerpo policlonal de conejo NIM1**Nº de Catálogo: APRab14702**

Solo para uso en investigación.

Resumen

Descripción	Anticuerpo policlonal de conejo
Huésped	Conejo
Aplicación	WB,ELISA
Reactividad	Humano, Ratón
Conjugación	No conjugado
Modificación	Sin modificar
Isotipo	IgG
Clonalidad	Policlonal
Formato	Líquido
Concentración	1 mg/ml
Almacenamiento	Hacer alícuotas y almacenar a -20°C (válido por 12 meses). Evitar ciclos de congelación/descongelación.
Envío	Bolsas de hielo
Tampon	Líquido en PBS que contiene 50% de glicerol, 0,5% de proteína protectora y 0,02% de conservante de nuevo tipo N.
Purificación	Purificación por afinidad

Aplicación

Relación de Dilución	WB 1:500-1:2000,ELISA 1:5000-1:20000
Peso Molecular	-

Información del Antígeno

Nombre del Gen	NIM1
Nombres Alternativos	NIM1; Serine/threonine-protein kinase NIM1
ID del Gen	167359.0
ID SwissProt	Q8IY84
Inmunógeno	El antisuero se produjo contra el péptido sintetizado derivado del NIM1 humano. Rango de AA: 347-396.

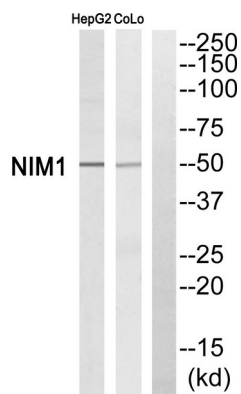
Antecedentes

Actividad catalítica: ATP + una proteína = ADP + una fosfoproteína. Cofactor: Magnesio. Regulación enzimática: Se activa por fosforilación en Thr-229, probablemente por autofosforilación. Similitud: Pertenece a la superfamilia de las proteínas quinasas. Familia de las proteínas quinasas CAMK Ser/Thr. Similitud: Contiene un dominio de proteína quinasa.

Área de Investigación

-

Datos de Imagen



Análisis Western blot del anticuerpo NIM1. El carril derecho está bloqueado por el péptido NIM1.