

Nombre del Producto: Anticuerpo policlonal de conejo nicalina**Nº de Catálogo: APRab14693**

Solo para uso en investigación.

Resumen

Descripción	Anticuerpo policlonal de conejo
Huésped	Conejo
Aplicación	WB,IHC,ICC/IF,ELISA
Reactividad	Humano, Ratón, Rata
Conjugación	No conjugado
Modificación	Sin modificar
Isotipo	IgG
Clonalidad	Policlonal
Formato	Líquido
Concentración	1 mg/ml
Almacenamiento	Hacer alícuotas y almacenar a -20°C (válido por 12 meses). Evitar ciclos de congelación/descongelación.
Envío	Bolsas de hielo
Tampon	Líquido en PBS que contiene 50% de glicerol, 0,5% de proteína protectora y 0,02% de conservante de nuevo tipo N.
Purificación	Purificación por afinidad

Aplicación

Relación de Dilución	WB 1:500-1:2000,IHC 1:100-1:300,ICC/IF 1:50-1:200,ELISA 1:20000-1:40000
Peso Molecular	63kDa

Información del Antígeno

Nombre del Gen	NCLN
Nombres Alternativos	NCLN; Nicalin; Nicastrin-like protein
ID del Gen	56926.0
ID SwissProt	Q969V3
Inmunógeno	El antisuero se produjo contra el péptido sintetizado derivado del NCLN humano. Rango de AA: 474-523.

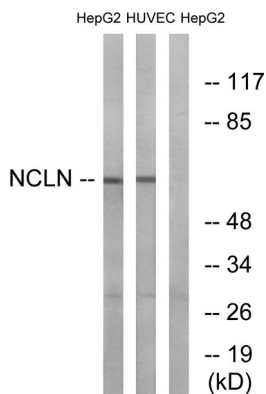
Antecedentes

Función: Puede antagonizar la señalización nodal y la posterior organización de las estructuras axiales durante la formación del patrón mesodérmico. **Similitud:** Pertenece a la familia de las nicastrinas. **Subunidad:** Interactúa con NOMO2. Debido a la fuerte similitud entre NOMO1, NOMO2 y NOMO3, probablemente también interactúe con NOMO1 y NOMO3. Participa en un gran complejo proteico, que no está relacionado con el complejo gamma-secretasa. **Especificidad tisular:** Altamente expresado en el páncreas y el músculo esquelético y, en niveles más bajos, en el corazón. **Función:** Puede antagonizar la señalización nodal y la posterior organización de las estructuras axiales durante la formación del patrón mesodérmico. **Similitud:** Pertenece a la familia de las nicastrinas. **Subunidad:** Interactúa con NOMO2. Debido a la fuerte similitud entre NOMO1, NOMO2 y NOMO3, probablemente también interactúe con NOMO1 y NOMO3. Participa en un gran complejo proteico, que no está relacionado con el complejo gamma-secretasa. **Especificidad tisular:** Altamente expresado en el páncreas y el músculo esquelético y, en niveles más bajos, en el corazón.

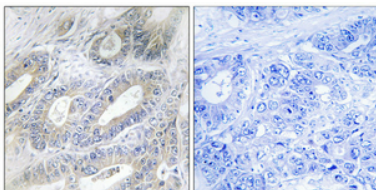
Área de Investigación

Formación de ejes y simetría; Biología del desarrollo; Embriogénesis; Morfógenos; Transducción de señales; Factores de crecimiento/Hormonas; TGF

Datos de Imagen



Análisis de inmunotransferencia de lisados de células HepG2 y HUVEC, utilizando el anticuerpo NCLN. El carril derecho está bloqueado con el péptido sintetizado.



Análisis inmunohistoquímico de cáncer de colon humano incluido en parafina. El anticuerpo se diluyó a 1:100 (4°C, durante la noche). Se utilizó Tris-EDTA a alta presión y temperatura, pH 8,0, para la recuperación del antígeno. El control negativo (derecha) obtenido del anticuerpo fue preabsorbido por el péptido inmunógeno.