

**Nombre del Producto: Anticuerpo policlonal de conejo NFκB-p100****Nº de Catálogo: APRab14666**

Solo para uso en investigación.

**Resumen**

<b>Descripción</b>	Anticuerpo policlonal de conejo
<b>Huésped</b>	Conejo
<b>Aplicación</b>	WB,IHC,ICC/IF,ELISA,IP
<b>Reactividad</b>	Humano, Ratón, Rata
<b>Conjugación</b>	No conjugado
<b>Modificación</b>	Sin modificar
<b>Isotipo</b>	IgG
<b>Clonalidad</b>	Policlonal
<b>Formato</b>	Líquido
<b>Concentración</b>	1 mg/ml
<b>Almacenamiento</b>	Hacer alícuotas y almacenar a -20°C (válido por 12 meses). Evitar ciclos de congelación/descongelación.
<b>Envío</b>	Bolsas de hielo
<b>Tampon</b>	Líquido en PBS que contiene 50% de glicerol, 0,5% de proteína protectora y 0,02% de conservante de nuevo tipo N.
<b>Purificación</b>	Purificación por afinidad

**Aplicación**

<b>Relación de Dilución</b>	WB 1:500-1:2000,IHC 1:100-1:300,ICC/IF 1:200-1:1000,ELISA 1:10000-1:20000,IP 1:20-1:50
<b>Peso Molecular</b>	-

**Información del Antígeno**

<b>Nombre del Gen</b>	NFKB2 NFKB2; LYT10; Nuclear factor NF-kappa-B p100 subunit; DNA-binding factor KBF2;
<b>Nombres Alternativos</b>	H2TF1; Lymphocyte translocation chromosome 10 protein; Nuclear factor of kappa light polypeptide gene enhancer in B-cells 2; Oncogene Lyt-10; Lyt10
<b>ID del Gen</b>	4791.0
<b>ID SwissProt</b>	Q00653
<b>Inmunógeno</b>	El antisuero se produjo contra el péptido sintetizado derivado del gen p100/p52 del NF-

kappaB humano. Rango de AA: 833-882.

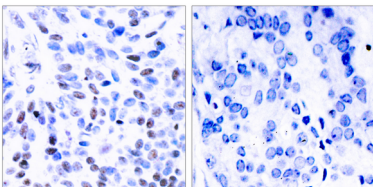
## Antecedentes

Este gen codifica una subunidad del complejo factorial de transcripción factor nuclear-kappa-B (NFkB). El complejo NFkB se expresa en numerosos tipos celulares y funciona como un activador central de genes involucrados en la inflamación y la función inmune. La proteína codificada por este gen puede funcionar como un activador o represor transcripcional dependiendo de su compañero de dimerización. La proteína p100 de longitud completa se procesa co-traduccionalmente a una forma activa p52. Se han observado reordenamientos cromosómicos y translocaciones de este locus en linfomas de células B, algunos de los cuales pueden resultar en la formación de proteínas de fusión. Hay un pseudogén para este gen en el cromosoma 18. El empalme alternativo resulta en múltiples variantes de transcripción. [proporcionado por RefSeq, diciembre de 2013], enfermedad: Se encontró una aberración cromosómica que involucra a NFKB2 en un caso de linfoma no Hodgkin de células B (LNH-B). Translocación t(10;14)(q24;q32) con IGHA1. El oncogén resultante también se denomina variante alfa de Lym-10C. Enfermedad: Se ha encontrado una aberración cromosómica que afecta a NFKB2 en una línea celular de leucemia cutánea de células T (C-TCL). Este reordenamiento produce el gen p80HT que codifica una proteína truncada de 80 kDa (p80HT).,Enfermedad:En la línea celular de leucemia de células B (B-CLL), LB40 y EB308, se pueden encontrar después de aberraciones cromosómicas heterogéneas, como deleciones internas.,Dominio:El extremo C de p100 podría estar involucrado en la retención citoplasmática, la inhibición de la unión del ADN por homodímeros p52 y/o la activación de la transcripción.,Dominio:La región rica en glicina (GRR) parece ser un elemento crítico en la generación de p52.,Función:NF-kappa-B es un factor de transcripción pleiotrópico que está presente en casi todos los tipos de células y está involucrado en muchos procesos biológicos como la inflamación, la inmunidad, la diferenciación, el crecimiento celular, la tumorigénesis y la apoptosis.

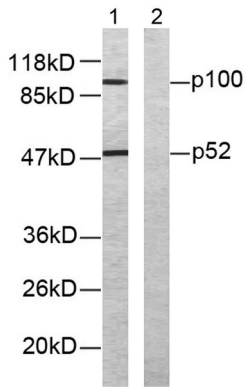
## Área de Investigación

Receptor de células B; Vía de células madre; Crecimiento MAPK\_ERK; Proteína MAPK\_G; PI3K/Akt; NF\_kappaB; Acetilación de proteínas

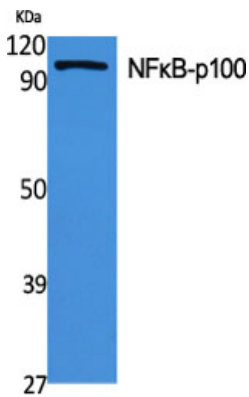
## Datos de Imagen



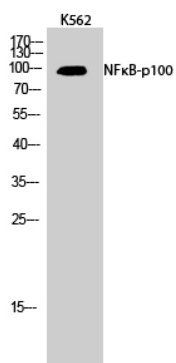
Análisis inmunohistoquímico de tejido de carcinoma mamario humano incluido en parafina, utilizando el anticuerpo NF-κB p100/p52. La imagen de la derecha muestra el péptido sintetizado.



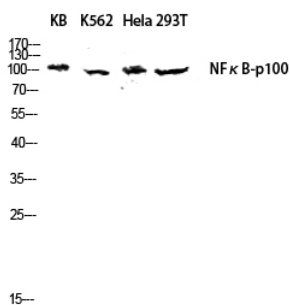
Análisis de inmunotransferencia de lisados de células de cáncer de ovario, utilizando el anticuerpo NF- $\kappa$ B p100/p52. El carril derecho está bloqueado con el péptido sintetizado.



Análisis Western Blot de varias células utilizando el anticuerpo policlonal NFκB-p100 diluido a 1:1000



Análisis Western Blot de células K562 utilizando el anticuerpo policlonal NFκB-p100 diluido a 1:1000



Análisis de inmunotransferencia de la lisis de KB K562 HeLa 293T con el anticuerpo NFκB-p100. El anticuerpo se diluyó a 1:1000.