

Nombre del Producto: Anticuerpo policlonal de conejo NFE2**Nº de Catálogo: APRab14646**

Solo para uso en investigación.

Resumen

Descripción	Anticuerpo policlonal de conejo
Huésped	Conejo
Aplicación	WB,ELISA
Reactividad	Humano, Ratón, Rata
Conjugación	No conjugado
Modificación	Sin modificar
Isotipo	IgG
Clonalidad	Policlonal
Formato	Líquido
Concentración	1 mg/ml
Almacenamiento	Hacer alícuotas y almacenar a -20°C (válido por 12 meses). Evitar ciclos de congelación/descongelación.
Envío	Bolsas de hielo
Tampon	Líquido en PBS conteniendo 50% de glicerol, y 0,02% de conservante nuevo tipo N.
Purificación	Purificación por afinidad

Aplicación

Relación de Dilución	WB 1:500-1:2000,ELISA 1:5000-1:20000
Peso Molecular	41kDa

Información del Antígeno

Nombre del Gen	NFE2
Nombres Alternativos	-
ID del Gen	4778.0
ID SwissProt	Q16621
Inmunógeno	Péptido sintetizado derivado de una región parcial de la proteína humana

Antecedentes

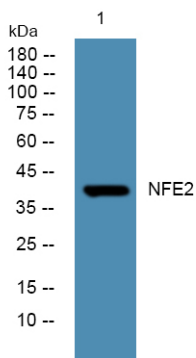
Función: Necesaria para la actividad en la región de control del locus (LCR) aguas arriba de los complejos génicos de globina. Requiere p18 NF-E2 para unirse al motivo NF-E2. Puede participar en todos los aspectos de la producción de hemoglobina:

síntesis de globina, síntesis de hemo y obtención de hierro. Similitud: Pertenece a la familia bZIP. Subfamilia CNC. Similitud: Contiene un dominio bZIP. Subunidad: Interactúa con MLL2, activando la transcripción del locus beta-globina (por similitud). Heterodímero de p45 NF-E2 y p18 NF-E2. Forma un heterodímero de alta afinidad con MAFG. La interacción promueve la eritropoyesis., Especificidad tisular: Expresado en células hematopoyéticas y también en colon y testículos., Función: Requerido para la actividad en la región de control del locus (LCR) aguas arriba de los complejos génicos de globina. Requiere p18 NF-E2 para la unión al motivo NF-E2. Puede desempeñar un papel en todos los aspectos de la producción de hemoglobina: síntesis de globina, síntesis de hemo y la obtención de hierro., Similitud: Pertenece a la familia bZIP., Similitud: Pertenece a la familia bZIP. Subfamilia CNC., Similitud: Contiene 1 dominio bZIP., Subunidad: Interactúa con MLL2; llevando a activar la transcripción del locus beta-globina (Por similitud). Heterodímero de p45 NF-E2 y p18 NF-E2. Forma heterodímero de alta afinidad con MAFG; La interacción promueve la eritropoyesis., especificidad tisular: se expresa en células hematopoyéticas y también en colon y testículos.

Área de Investigación

Transcripción; Factores asociados a la polimerasa; Transcripción de Pol II; Epigenética y señalización nuclear; Transcripción; Factores de transcripción; Familias de dominios; HLH / Cremallera de leucina; Cremallera de leucina

Datos de Imagen



Análisis de transferencia Western de lisados de células U2OS, el anticuerpo policlonal de conejo NFE2 se diluyó a 1:1000, 4° durante la noche.