

**Nombre del Producto: Anticuerpo policlonal de conejo NFATc4****Nº de Catálogo: APRab14644**

Solo para uso en investigación.

**Resumen**

<b>Descripción</b>	Anticuerpo policlonal de conejo
<b>Huésped</b>	Conejo
<b>Aplicación</b>	WB,IHC,ICC/IF,ELISA
<b>Reactividad</b>	Humano, Ratón
<b>Conjugación</b>	No conjugado
<b>Modificación</b>	Sin modificar
<b>Isotipo</b>	IgG
<b>Clonalidad</b>	Policlonal
<b>Formato</b>	Líquido
<b>Concentración</b>	1 mg/ml
<b>Almacenamiento</b>	Hacer alícuotas y almacenar a -20°C (válido por 12 meses). Evitar ciclos de congelación/descongelación.
<b>Envío</b>	Bolsas de hielo
<b>Tampon</b>	Líquido en PBS que contiene 50% de glicerol, 0,5% de proteína protectora y 0,02% de conservante de nuevo tipo N.
<b>Purificación</b>	Purificación por afinidad

**Aplicación**

<b>Relación de Dilución</b>	WB 1:500-1:2000,IHC 1:100-1:300,ICC/IF 1:200-1:1000,ELISA 1:5000-1:20000
<b>Peso Molecular</b>	135kDa

**Información del Antígeno**

<b>Nombre del Gen</b>	NFATC4
<b>Nombres Alternativos</b>	NFATC4; NFAT3; Nuclear factor of activated T-cells; cytoplasmic 4; NF-ATc4; NFATc4; T-cell transcription factor NFAT3; NF-AT3
<b>ID del Gen</b>	4776.0
<b>ID SwissProt</b>	Q14934
<b>Inmunógeno</b>	El antisuero se produjo contra el péptido sintetizado derivado del NFAT3 humano. Rango de AA: 642-691.

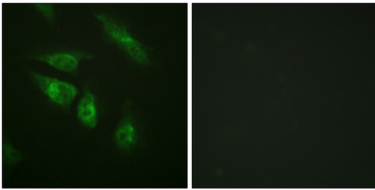
## Antecedentes

Este gen codifica un miembro de la familia de proteínas del factor nuclear de células T activadas (NFAT). La proteína codificada forma parte de un complejo de transcripción que se une al ADN. Este complejo consta de al menos dos componentes: un componente citosólico preexistente que se transloca al núcleo tras la estimulación del receptor de células T y un componente nuclear inducible. Las proteínas NFAT son activadas por la calcineurina, una fosfatasa dependiente de calmodulina. La proteína codificada interviene en la expresión inducible de genes de citocinas en células T, especialmente en la inducción de interleucina-2 e interleucina-4. El empalme alternativo da lugar a múltiples variantes de transcripción. [proporcionado por RefSeq, enero de 2014], dominio: El dominio de similitud Rel (RSD) permite la unión al ADN y las interacciones cooperativas con factores AP1., función: Participa en la expresión inducible de genes de citocinas en células T, especialmente en la inducción de IL-2 e IL-4. Reprimido transcripcionalmente por los receptores de estrógeno; esta inhibición es potenciada aún más por el estrógeno. Aumenta la actividad transcripcional de PPAR $\gamma$  y tiene un papel directo en la diferenciación de los adipocitos. Puede desempeñar un papel importante en la diferenciación de los miotubos. Puede desempeñar un papel crítico en el desarrollo cardíaco y la hipertrofia. Puede desempeñar un papel en la apoptosis inducida por deaferenciación de neuronas sensoriales.,PTM:Fosforilado por NFATC-quinasas; desfosforilado por calcineurina. Fosforilado en Ser-168 y Ser-170 por FRAP1, IRAK1, MAPK7 y MAPK14, en Ser-213 y Ser-217 por MAPK8 y MAPK9, y en Ser-289 y Ser-344 por RPS6KA3. Fosforilado por GSK3B.,PTM:Ubiquitinado, lo que lleva a su degradación por el proteasoma y a una actividad transcripcional reducida. La ubiquitinación y la reducción de la actividad transcripcional se pueden facilitar aún más mediante la fosforilación dependiente de GSK3B. La unión de la poliubiquitina se realiza principalmente a través de 'Lys-48'. Similitud: Contiene un dominio IPT/TIG. Similitud: Contiene un dominio RHD (similar a Rel). Ubicación subcelular: Citoplásmica para la forma fosforilada y nuclear tras la activación, controlada por la desfosforilación mediada por calcineurina. Se cree que la rápida salida nuclear de NFATC es un mecanismo mediante el cual las células distinguen entre señales de calcio sostenidas y transitorias. La localización subcelular de NFATC desempeña un papel clave en la regulación de la transcripción génica. Subunidad: Miembro del complejo de transcripción multicomponente NFATC, que consta de al menos dos componentes: un componente citoplasmático preexistente, NFATC2, y un componente nuclear inducible, NFATC1. Otros miembros, como NFATC4, NFATC3 o miembros de la familia de la proteína activadora 1, MAF, GATA4 y Cbp/p300, también pueden unirse al complejo. Las proteínas NFATC se unen al ADN como monómeros. Interactúan con CREBBP, GATA4, IRAK1, MAPK8, MAPK9 y RPS6KA3. Especificidad tisular: Altamente expresada en placenta, pulmón, riñón, testículos y ovario. Débilmente expresada en bazo y timo. No expresada en linfocitos de sangre periférica. Detectada en hipocampo.

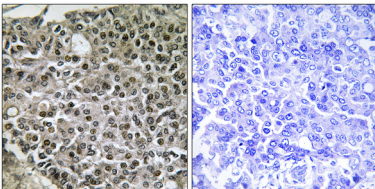
## Área de Investigación

Crecimiento MAPK\_ERK; Proteína MAPK\_G; WNT; Guía axónica de células T-WNT; VEGF; Citotoxicidad mediada por células asesinas naturales; Receptor de células T; Antígeno de células B;

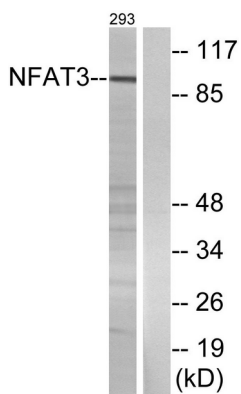
## Datos de Imagen



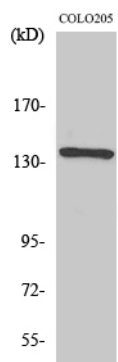
Análisis de inmunofluorescencia de células HeLa con el anticuerpo NFAT3. La imagen de la derecha muestra el péptido sintetizado.



Análisis inmunohistoquímico de tejido de carcinoma mamario humano incluido en parafina, utilizando el anticuerpo NFAT3. La imagen de la derecha está bloqueada con el péptido sintetizado.



Análisis de inmunotransferencia de lisados de 293 células, utilizando el anticuerpo NFAT3. El carril derecho está bloqueado con el péptido sintetizado.



Análisis Western Blot de varias células utilizando el anticuerpo policlonal NFATc4 diluido a 1:500