

**Nombre del Producto: Anticuerpo policlonal de conejo anti-neurotrimina****Nº de Catálogo: APRab14625**

Solo para uso en investigación.

**Resumen**

<b>Descripción</b>	Anticuerpo policlonal de conejo
<b>Huésped</b>	Conejo
<b>Aplicación</b>	WB,IHC,ICC/IF,ELISA
<b>Reactividad</b>	Humano, Rata, Ratón
<b>Conjugación</b>	No conjugado
<b>Modificación</b>	Sin modificar
<b>Isotipo</b>	IgG
<b>Clonalidad</b>	Policlonal
<b>Formato</b>	Líquido
<b>Concentración</b>	1 mg/ml
<b>Almacenamiento</b>	Hacer alícuotas y almacenar a -20°C (válido por 12 meses). Evitar ciclos de congelación/descongelación.
<b>Envío</b>	Bolsas de hielo
<b>Tampon</b>	Líquido en PBS que contiene 50% de glicerol, 0,5% de proteína protectora y 0,02% de conservante de nuevo tipo N.
<b>Purificación</b>	Purificación por afinidad

**Aplicación**

<b>Relación de Dilución</b>	WB 1:500-1:2000,IHC 1:100-1:300,ICC/IF 1:50-1:200,ELISA 1:10000-1:20000
<b>Peso Molecular</b>	42kDa

**Información del Antígeno**

<b>Nombre del Gen</b>	NTM
<b>Nombres Alternativos</b>	NTM; IGLON2; NT; Neurotrimin; hNT; IGLON family member 2
<b>ID del Gen</b>	50863.0
<b>ID SwissProt</b>	Q9P121
<b>Inmunógeno</b>	El antisuero se produjo contra el péptido sintetizado derivado del NT humano. Rango de AA: 235-284.

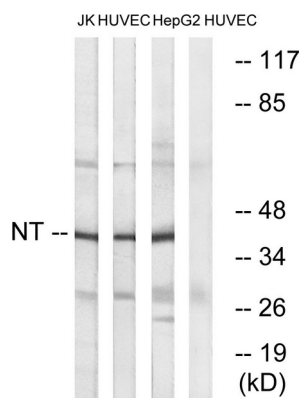
**Antecedentes**

Este gen codifica un miembro de la familia IgLON (LAMP, OBCAM, Ntm) de moléculas de adhesión celular ancladas a glicosilfosfatidilinositol (GPI) que contienen dominios de inmunoglobulina (Ig). La proteína codificada puede promover el crecimiento y la adhesión de neuritas mediante un mecanismo homofílico. Este gen está estrechamente vinculado a un miembro de la familia relacionado, la proteína de unión a opioides/similar a una molécula de adhesión celular (OPCML), en el cromosoma 11. Se han encontrado múltiples variantes de transcripción que codifican diferentes isoformas para este gen. [Proporcionado por RefSeq, enero de 2009], Función: Molécula de adhesión celular neuronal. Similitud: Pertenece a la superfamilia de las inmunoglobulinas. Familia IgLON. Similitud: Contiene tres dominios de tipo C2 similares a Ig (similares a inmunoglobulinas).

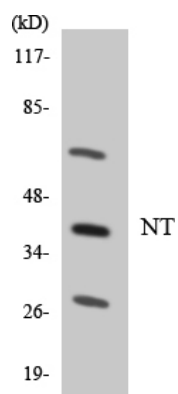
## Área de Investigación

Proteínas de adhesión celular; Proteínas de membrana; Neurociencia; Procesos neurológicos; Neurogénesis

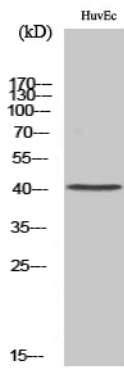
## Datos de Imagen



Análisis de inmunotransferencia de lisados de células HUVEC, HepG2 y Jurkat, utilizando el anticuerpo NT. El carril derecho está bloqueado con el péptido sintetizado.



Análisis de transferencia Western de los lisados de células HepG2 utilizando el anticuerpo NT.



Análisis Western Blot de varias células utilizando el anticuerpo policlonal de neurotrimina