

Nombre del Producto: Anticuerpo policlonal de conejo anti-neuropsina**Nº de Catálogo: APRab14623**

Solo para uso en investigación.

Resumen

Descripción	Anticuerpo policlonal de conejo
Huésped	Conejo
Aplicación	WB,IHC,ELISA
Reactividad	Humano, Ratón
Conjugación	No conjugado
Modificación	Sin modificar
Isotipo	IgG
Clonalidad	Policlonal
Formato	Líquido
Concentración	1 mg/ml
Almacenamiento	Hacer alícuotas y almacenar a -20°C (válido por 12 meses). Evitar ciclos de congelación/descongelación.
Envío	Bolsas de hielo
Tampon	Líquido en PBS que contiene 50% de glicerol, 0,5% de proteína protectora y 0,02% de conservante de nuevo tipo N.
Purificación	Purificación por afinidad

Aplicación

Relación de Dilución	WB 1:500-1:2000,IHC 1:50-1:300,ELISA 1:2000-1:20000
Peso Molecular	43kDa

Información del Antígeno

Nombre del Gen	OPN5
Nombres Alternativos	OPN5; GPR136; PGR12; TMEM13; Opsin-5; G-protein coupled receptor 136; G-protein coupled receptor PGR12; Neuropsin; Transmembrane protein 13
ID del Gen	221391.0
ID SwissProt	Q6U736
Inmunógeno	El antisuero se elaboró contra el péptido sintetizado derivado de OPN5 humano. Rango de AA: 251-300.

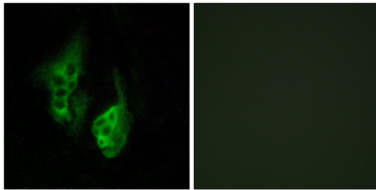
Antecedentes

Las opsinas pertenecen a la superfamilia de receptores acoplados a la proteína de unión al nucleótido de guanina (proteína G). Este gen de opsina se expresa en el ojo, el cerebro, los testículos y la médula espinal. Pertenecen a la subfamilia de siete exones de genes de opsina de mamíferos, que incluye la peropsina (RRH) y el receptor acoplado a la proteína G de la retina (RGR). Al igual que estos otros genes de opsina de siete exones, este miembro de la familia puede codificar una proteína con actividad fotoisomerasa. El empalme alternativo produce múltiples variantes de transcripción. [Proporcionado por RefSeq, junio de 2010] Precaución: La secuencia que se muestra aquí se deriva de un proceso de análisis automático de Ensembl y debe considerarse como datos preliminares. PTM: Se desconoce si Cys-315 o Cys-316 está palmitoilada. Similitud: Pertenecen a la familia de receptores acoplados a la proteína G 1. Subfamilia de las opsinas. Especificidad tisular: Detectada en cerebro, retina y líneas celulares derivadas de retina neural.

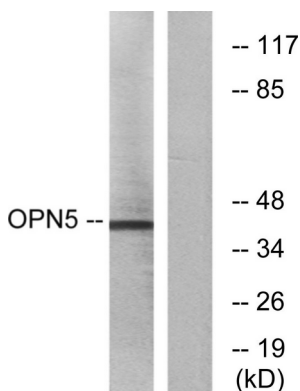
Área de Investigación

Transducción de señales; Citoesqueleto/ECM; Matriz extracelular; Enzimas de la ECM; Calicreínas; Cáncer; Invasión/microambiente; Calicreínas; Biología celular; Proteólisis/Ubiquitina; Enzimas proteolíticas; Serina proteasa

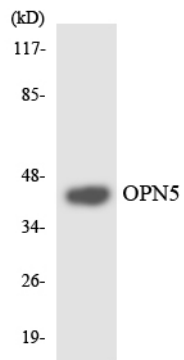
Datos de Imagen



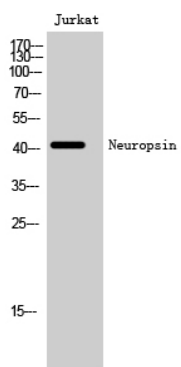
Análisis de inmunofluorescencia de células HeLa con el anticuerpo OPN5. La imagen de la derecha muestra el péptido sintetizado.



Análisis de inmunotransferencia de lisados de células Jurkat con el anticuerpo OPN5. El carril derecho está bloqueado con el péptido sintetizado.



Análisis de transferencia Western de los lisados de células HUVEC utilizando el anticuerpo OPN5.



Análisis Western Blot de células Jurkat utilizando el anticuerpo policlonal Neuropsina