

Nombre del Producto: Anticuerpo policlonal de conejo anti-neuroplastina**Nº de Catálogo:** APRab14622

Solo para uso en investigación.

Resumen

Descripción	Anticuerpo policlonal de conejo
Huésped	Conejo
Aplicación	IHC, ICC/IF, ELISA
Reactividad	Humano, Ratón, Rata
Conjugación	No conjugado
Modificación	Sin modificar
Isotipo	IgG
Clonalidad	Policlonal
Formato	Líquido
Concentración	1 mg/ml
Almacenamiento	Hacer alícuotas y almacenar a -20°C (válido por 12 meses). Evitar ciclos de congelación/descongelación.
Envío	Bolsas de hielo
Tampon	Líquido en PBS que contiene 50% de glicerol, 0,5% de proteína protectora y 0,02% de conservante de nuevo tipo N.
Purificación	Purificación por afinidad

Aplicación

Relación de Dilución	IHC 1:100-1:300, ICC/IF 1:50-1:200, ELISA 1:5000-1:10000
Peso Molecular	-

Información del Antígeno

Nombre del Gen	NPTN
Nombres Alternativos	NPTN; SDFR1; SDR1; Neuroplastin; Stromal cell-derived receptor 1; SDR-1
ID del Gen	27020.0
ID SwissProt	Q9Y639
Inmunógeno	El antisuero se produjo contra el péptido sintetizado derivado del NPTN humano. Rango de AA: 106-155.

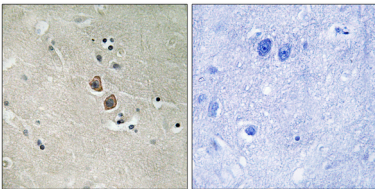
Antecedentes

Este gen codifica una proteína transmembrana tipo I perteneciente a la superfamilia Ig. Se cree que participa en interacciones intercelulares o intercelulares con el sustrato. El empalme alternativo produce múltiples variantes de transcripción. [Proporcionado por RefSeq, mayo de 2009], PTM: N-glicosilado. Similitud: Contiene un dominio de tipo C2 similar a Ig (similar a inmunoglobulina). Similitud: Contiene un dominio de tipo V similar a Ig (similar a inmunoglobulina). Especificidad tisular: La isoforma 1 es ubicua.

Área de Investigación

Cáncer; Inmunología tumoral; Antígenos asociados a tumores

Datos de Imagen



Análisis inmunohistoquímico de tejido cerebral humano incluido en parafina, utilizando el anticuerpo NPTN. La imagen de la derecha muestra el péptido sintetizado.