

Nombre del Producto: Anticuerpo policlonal de conejo anti-neuroglucano C**Nº de Catálogo: APRab14610**

Solo para uso en investigación.

Resumen

Descripción	Anticuerpo policlonal de conejo
Huésped	Conejo
Aplicación	WB,IHC
Reactividad	Humano, Ratón, Rata
Conjugación	No conjugado
Modificación	Sin modificar
Isotipo	IgG
Clonalidad	Policlonal
Formato	Líquido
Concentración	1 mg/ml
Almacenamiento	Hacer alícuotas y almacenar a -20°C (válido por 12 meses). Evitar ciclos de congelación/descongelación.
Envío	Bolsas de hielo
Tampon	Líquido en PBS que contiene 50% de glicerol, 0,5% de proteína protectora y 0,02% de conservante de nuevo tipo N.
Purificación	Purificación por afinidad

Aplicación

Relación de Dilución	WB 1:500-1:2000,IHC 1:50-1:300
Peso Molecular	60kDa

Información del Antígeno

Nombre del Gen	CSPG5
Nombres Alternativos	CSPG5; CALEB; NGC; Chondroitin sulfate proteoglycan 5; Acidic leucine-rich EGF-like domain-containing brain protein; Neuroglycan C
ID del Gen	10675.0
ID SwissProt	O95196
Inmunógeno	El antisuero se produjo contra el péptido sintetizado derivado del CSPG5 humano. Rango de AA: 211-260.

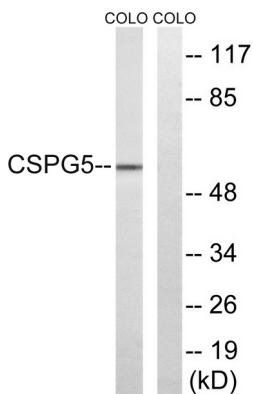
Antecedentes

La proteína codificada por este gen es un proteoglicano que puede funcionar como factor de crecimiento y diferenciación neuronal. Se han encontrado varias variantes de transcripción que codifican diferentes isoformas para este gen. [proporcionado por RefSeq, mayo de 2011], etapa de desarrollo: Se expresa en el cerebro de individuos de 3 meses, 5 y 10 años., función: Puede funcionar como factor de crecimiento y diferenciación involucrado en la neuritogénesis. Puede inducir la activación de ERBB3., varios: Se han observado diferentes formas de diverso peso molecular. Dichas formas posiblemente se deban a diferentes niveles de glicosilación, fosforilación y/o escisión proteica., PTM: N-glicosilado., PTM: O-glicosilado; contiene glicanos de sulfato de condroitina. Proteoglicano de tiempo parcial, expresado en parte como un proteoglicano que exhibe glicanos de sulfato de condroitina y en parte como una forma no proteoglicana. La cantidad relativa de ambas formas depende de los tejidos y su maduración. PTM: Fosforilado; en las partes intracelular y extracelular. Similitud: Contiene un dominio similar al EGF. Ubicación subcelular: En neuronas, se localiza en las uniones sinápticas (por similitud). También se detecta en el retículo endoplasmático y el aparato de Golgi (por similitud). Parcialmente enriquecido en balsas lipídicas. Subunidad: Se une al TNR y probablemente al TNC (por similitud). Interactúa con ERBB3 y GOPC. Especificidad tisular: Restringido al cerebro (a nivel proteico).

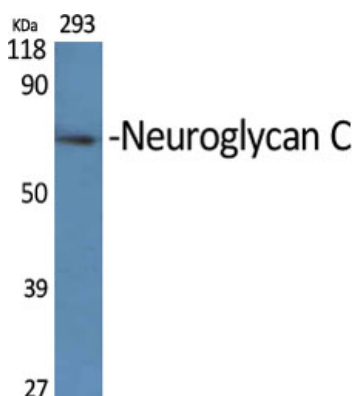
Área de Investigación

Neurociencia; Marcador de tipo celular; Marcador neuronal; Marcador somático; Marcador sináptico; Proceso neurológico; Neurogénesis; Células madre; Células madre neurales; Intracelular; Neuroregeneración; Neuroregeneración

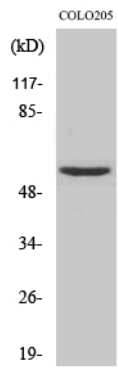
Datos de Imagen



Análisis de inmunotransferencia de lisados de células COLO y HeLa, utilizando el anticuerpo CSPG5. El carril derecho está bloqueado con el péptido sintetizado.



Análisis Western Blot de varias células utilizando el anticuerpo policlonal Neuroglycan C



Análisis Western Blot de células HeLa utilizando el anticuerpo policlonal Neuroglycan C