

**Nombre del Producto: Anticuerpo policlonal de conejo neurocalcina  $\delta$** **Nº de Catálogo: APRab14603**

Solo para uso en investigación.

**Resumen**

<b>Descripción</b>	Anticuerpo policlonal de conejo
<b>Huésped</b>	Conejo
<b>Aplicación</b>	IHC, ICC/IF, ELISA
<b>Reactividad</b>	Humano, Ratón, Rata
<b>Conjugación</b>	No conjugado
<b>Modificación</b>	Sin modificar
<b>Isotipo</b>	IgG
<b>Clonalidad</b>	Policlonal
<b>Formato</b>	Líquido
<b>Concentración</b>	1 mg/ml
<b>Almacenamiento</b>	Hacer alícuotas y almacenar a $-20^{\circ}\text{C}$ (válido por 12 meses). Evitar ciclos de congelación/descongelación.
<b>Envío</b>	Bolsas de hielo
<b>Tampon</b>	Líquido en PBS que contiene 50% de glicerol, 0,5% de proteína protectora y 0,02% de conservante de nuevo tipo N.
<b>Purificación</b>	Purificación por afinidad

**Aplicación**

<b>Relación de Dilución</b>	IHC 1:100-1:300, ICC/IF 1:50-1:200, ELISA 1:10000-1:20000
<b>Peso Molecular</b>	-

**Información del Antígeno**

<b>Nombre del Gen</b>	NCALD
<b>Nombres Alternativos</b>	NCALD; Neurocalcin-delta
<b>ID del Gen</b>	83988.0
<b>ID SwissProt</b>	P61601
<b>Inmunógeno</b>	Péptido sintetizado derivado de la neurocalcina $\delta$ . en el rango de AA: 370-450

**Antecedentes**

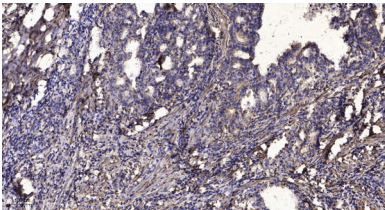
Este gen codifica un miembro de la familia de proteínas de unión al calcio, los sensores neuronales de calcio (NCS). La proteína

contiene una señal de miristoilación en el extremo N-terminal y cuatro bucles de unión al calcio con manos EF. La proteína es citosólica en niveles de calcio en reposo; sin embargo, niveles elevados de calcio intracelular inducen un cambio conformacional que expone el grupo miristoilo, lo que resulta en la asociación de la proteína con las membranas y la colocalización parcial con la red trans-Golgi perinuclear. Se cree que la proteína regula la transducción de señales del receptor acoplado a proteína G. Se han determinado varias variantes de este gen con empalme alternativo, todas las cuales codifican la misma proteína; podrían existir variantes adicionales, pero su validez biológica no se ha determinado. [Proporcionado por RefSeq, jul. de 2008], función: Podría estar implicada en la regulación dependiente del calcio de la fosforilación de la rodopsina. Se une a tres iones de calcio.,similitud:Pertenece a la familia de las recuperaciones.,similitud:Contiene 4 dominios EF-hand.,especificidad de tejido:Retina, cerebro, cerebelo, tronco encefálico, médula espinal, testículo, ovario e intestino delgado.

## Área de Investigación

-

## Datos de Imagen



Análisis inmunohistoquímico de adenocarcinoma gástrico humano incluido en parafina. 1. El anticuerpo se diluyó a 1:200 (4° durante la noche). 2. Se utilizó Tris-EDTA, pH 9,0 para la recuperación del antígeno. 3. El anticuerpo secundario se diluyó a 1:200 (temperatura ambiente, 45 min).