

Nombre del Producto: Anticuerpo policlonal de conejo neurexofilina-4**Nº de Catálogo: APRab14600**

Solo para uso en investigación.

Resumen

Descripción	Anticuerpo policlonal de conejo
Huésped	Conejo
Aplicación	WB,IHC,ICC/IF,ELISA
Reactividad	Humano, Rata
Conjugación	No conjugado
Modificación	Sin modificar
Isotipo	IgG
Clonalidad	Policlonal
Formato	Líquido
Concentración	1 mg/ml
Almacenamiento	Hacer alícuotas y almacenar a -20°C (válido por 12 meses). Evitar ciclos de congelación/descongelación.
Envío	Bolsas de hielo
Tampon	Líquido en PBS que contiene 50% de glicerol, 0,5% de proteína protectora y 0,02% de conservante de nuevo tipo N.
Purificación	Purificación por afinidad

Aplicación

Relación de Dilución	WB 1:500-1:2000,IHC 1:100-1:300,ICC/IF 1:50-1:200,ELISA 1:20000-1:40000
Peso Molecular	33kDa

Información del Antígeno

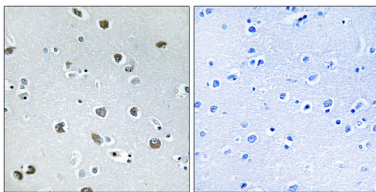
Nombre del Gen	NXPH4
Nombres Alternativos	NXPH4; NPH4; Neurexophilin-4
ID del Gen	11247.0
ID SwissProt	O95158
Inmunógeno	El antisuero se produjo contra el péptido sintetizado derivado del NXPH4 humano. Rango de AA: 216-265.

Antecedentes

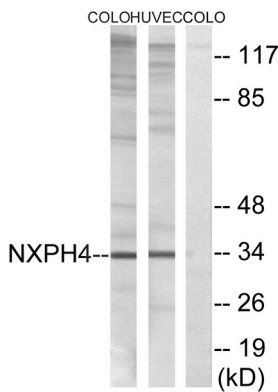
función: Pueden ser moléculas de señalización que se parecen a los neuropéptidos y que actúan uniéndose a las alfa-neurexinas y posiblemente a otros receptores.,PTM: Puede procesarse proteolíticamente en el límite entre el dominio N-terminal no conservado y el dominio central conservado en células similares a neuronas.,similitud: Pertenece a la familia de las neurexofilinas.,especificidad tisular: Se expresa en el cerebro, el bazo y los testículos.,función: Pueden ser moléculas de señalización que se parecen a los neuropéptidos y que actúan uniéndose a las alfa-neurexinas y posiblemente a otros receptores.,PTM: Puede procesarse proteolíticamente en el límite entre el dominio N-terminal no conservado y el dominio central conservado en células similares a neuronas.,similitud: Pertenece a la familia de las neurexofilinas.,especificidad tisular: Se expresa en el cerebro, el bazo y los testículos.

Área de Investigación

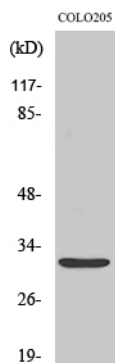
Datos de Imagen



Análisis inmunohistoquímico de tejido cerebral humano incluido en parafina, utilizando el anticuerpo NXPH4. La imagen de la derecha muestra el péptido sintetizado.



Análisis de inmunotransferencia de lisados de células COLO y HUVEC, utilizando el anticuerpo NXPH4. El carril derecho está bloqueado con el péptido sintetizado.



Análisis Western Blot de varias células utilizando el anticuerpo policlonal neurexofilina-4