

Nombre del Producto: Anticuerpo policlonal de conejo Neuregulina-1 SMDF**Nº de Catálogo: APRab14592**

Solo para uso en investigación.

Resumen

Descripción	Anticuerpo policlonal de conejo
Huésped	Conejo
Aplicación	WB,IHC,ICC/IF,ELISA
Reactividad	Humano, Ratón, Rata
Conjugación	No conjugado
Modificación	Sin modificar
Isotipo	IgG
Clonalidad	Policlonal
Formato	Líquido
Concentración	1 mg/ml
Almacenamiento	Hacer alícuotas y almacenar a -20°C (válido por 12 meses). Evitar ciclos de congelación/descongelación.
Envío	Bolsas de hielo
Tampon	Líquido en PBS que contiene 50% de glicerol, 0,5% de proteína protectora y 0,02% de conservante de nuevo tipo N.
Purificación	Purificación por afinidad

Aplicación

Relación de Dilución	WB 1:500-1:2000,IHC 1:100-1:300,ICC/IF 1:200-1:1000,ELISA 1:5000-1:20000
Peso Molecular	44kDa

Información del Antígeno

Nombre del Gen	NRG1
Nombres Alternativos	Pro-neuregulin-1 membrane-bound isoform; Pro-NRG1; NRG1; GGF; HGL; HRGA; NDF; SMDF
ID del Gen	3084.0
ID SwissProt	Q02297-10
Inmunógeno	El antisuero se produjo contra el péptido sintetizado derivado de la isoforma 10 de NRG1 humana. Rango de AA: 1-50

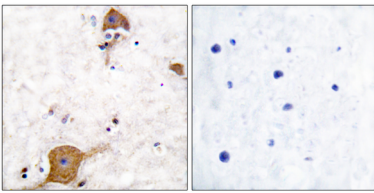
Antecedentes

La proteína codificada por este gen es una glicoproteína de membrana que media la señalización intercelular y desempeña un papel fundamental en el crecimiento y desarrollo de múltiples sistemas orgánicos. Este gen produce una extraordinaria variedad de isoformas mediante el uso alternativo de promotores y el empalme. Estas isoformas se expresan de forma específica para cada tejido y difieren significativamente en su estructura, clasificándose en los tipos I, II, III, IV, V y VI. La desregulación de este gen se ha relacionado con enfermedades como el cáncer, la esquizofrenia y el trastorno bipolar (TBP). [Proporcionado por RefSeq, abril de 2016], productos alternativos: Parece que existen isoformas adicionales. Las isoformas se han clasificado como NRG tipo I (isoformas con un dominio Ig y un dominio de glicosilación, isoformas 1-8), NRG tipo II (isoformas con un dominio Ig pero sin dominio de glicosilación, isoforma 9) y NRG tipo III (isoformas con un dominio rico en Cys, isoforma 10). Todas estas isoformas desempeñan funciones tisulares específicas diferenciadas. Etapa de desarrollo: Detectable en etapas embrionarias tempranas. Enfermedad: Una aberración cromosómica rara que afecta a NRG1 produce gamma-herregulina. Translocación t(8;11) con ODZ4. La translocación fusiona el extremo 5' de ODZ4 a NRG1 (isoforma 8). Inicialmente se pensó que el producto de esta translocación era una isoforma de empalme alternativo. La gamma-herregulina es un ligando activador soluble del complejo receptor ERBB2-ERBB3 y actúa como factor de crecimiento autocrino en una línea celular específica de cáncer de mama (MDA-MB-175). No se ha detectado en muestras de carcinoma de mama, incluyendo los tipos histológicos ductal, lobulillar, medular y mucinoso, ni en otras líneas celulares de cáncer de mama. Dominio: La unión al receptor ERBB es inducida completamente por el dominio similar a EGF. Dominio: El dominio citoplasmático puede estar involucrado en la regulación del tráfico y el procesamiento proteolítico. La regulación del procesamiento proteolítico implica la dimerización intracelular inicial del dominio. Función: Ligando directo para los receptores de tirosina quinasa ERBB3 y ERBB4. Recluta simultáneamente los correceptores ERBB1 y ERBB2, lo que resulta en la fosforilación de tirosina estimulada por el ligando y la activación de los receptores ERBB. Las múltiples isoformas realizan diversas funciones, como inducir el crecimiento y la diferenciación de células epiteliales, gliales, neuronales y del músculo esquelético; inducir la expresión del receptor de acetilcolina en vesículas sinápticas durante la formación de la unión neuromuscular; estimular la gemación lobuloalveolar y la producción de leche en la glándula mamaria e inducir la diferenciación de células tumorales mamarias; estimular la proliferación de células de Schwann; implicación en el desarrollo del miocardio como la trabeculación del corazón en desarrollo. PTM: La glicosilación extensa precede a la escisión proteolítica. PTM: La escisión proteolítica cerca de la membrana plasmática en la cara externa conduce a la liberación de la forma soluble del factor de crecimiento. similitud: Pertenece a la familia de las neuregulinas. similitud: Contiene 1 dominio similar a EGF. similitud: Contiene 1 dominio tipo C2 similar a Ig (similar a inmunoglobulina). ubicación subcelular: No parece estar activo. ubicación subcelular: Tiene un péptido señal. ubicación subcelular: Puede ser nuclear. subunidad: El dominio citoplasmático interactúa con la región del dominio LIM de LIMK1. especificidad tisular: Las isoformas de tipo I son las formas predominantes expresadas en el endocardio. La isoforma alfa se expresa en mama, ovario, testículo, próstata, corazón, músculo esquelético, pulmón, placenta, hígado, riñón, glándula salival, intestino delgado y cerebro, pero no en útero, estómago, páncreas ni bazo. La isoforma 3 es la forma predominante en células mesenquimales y órganos no neuronales, mientras que la isoforma 5 es la forma neuronal principal. La isoforma 8 se expresa en médula espinal y cerebro. La isoforma 9 es la forma principal en células de músculo esquelético; en el sistema nervioso, se expresa en médula espinal y cerebro. También se detecta en corazón, placenta, pulmón, hígado, riñón y páncreas en adultos.

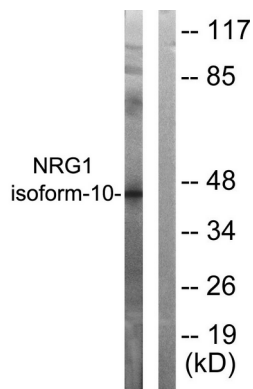
Área de Investigación

Neurociencia; Procesos neurológicos; Crecimiento y desarrollo; Neurotrofinas; Marcador de tipo celular; Marcador de glía; Marcador de oligodendrocitos; Transducción de señales neuronales; Transducción de señales; Fosforilación de proteínas; Tirosina quinasas; Tirosina quinasas receptoras; Neurogénesis; Biología del desarrollo; Organogénesis; Desarrollo esquelético; Músculo

Datos de Imagen



Análisis inmunohistoquímico de tejido cerebral humano incluido en parafina, utilizando el anticuerpo contra la isoforma 10 de NRG1. La imagen de la derecha muestra el péptido sintetizado.



Análisis de inmunotransferencia de lisados de células SKOV3, utilizando el anticuerpo contra la isoforma 10 de NRG1. El carril derecho está bloqueado con el péptido sintetizado.