

**Nombre del Producto: Anticuerpo policlonal de conejo Nesprin-3****Nº de Catálogo: APRab14569**

Solo para uso en investigación.

**Resumen**

<b>Descripción</b>	Anticuerpo policlonal de conejo
<b>Huésped</b>	Conejo
<b>Aplicación</b>	WB,ICC/IF,ELISA
<b>Reactividad</b>	Humano, Ratón
<b>Conjugación</b>	No conjugado
<b>Modificación</b>	Sin modificar
<b>Isotipo</b>	IgG
<b>Clonalidad</b>	Policlonal
<b>Formato</b>	Líquido
<b>Concentración</b>	1 mg/ml
<b>Almacenamiento</b>	Hacer alícuotas y almacenar a -20°C (válido por 12 meses). Evitar ciclos de congelación/descongelación.
<b>Envío</b>	Bolsas de hielo
<b>Tampon</b>	Líquido en PBS que contiene 50% de glicerol, 0,5% de proteína protectora y 0,02% de conservante de nuevo tipo N.
<b>Purificación</b>	Purificación por afinidad

**Aplicación**

<b>Relación de Dilución</b>	WB 1:500-1:2000,ICC/IF 1:200-1:1000,ELISA 1:20000-1:40000
<b>Peso Molecular</b>	115kDa

**Información del Antígeno**

<b>Nombre del Gen</b>	SYNE3
<b>Nombres Alternativos</b>	SYNE3; C14orf49; Nesprin-3; Nuclear envelope spectrin repeat protein 3
<b>ID del Gen</b>	161176.0
<b>ID SwissProt</b>	Q6ZMZ3
<b>Inmunógeno</b>	El antisuero se produjo contra el péptido sintetizado derivado del C14orf49 humano. Rango de AA: 169-218.

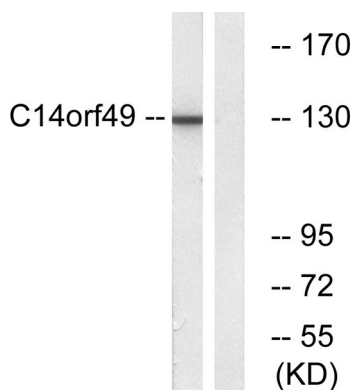
**Antecedentes**

**Función:** Participa en el mantenimiento de la organización nuclear y la integridad estructural. Probable proteína de anclaje que une el núcleo al citoesqueleto mediante la unión a PLEC1/plectina, la cual puede asociarse con el sistema de filamentos intermedios. **Similitud:** Pertenece a la familia de las nesprina. **Similitud:** Contiene un dominio KASH. **Similitud:** Contiene dos repeticiones de espectrina. **Ubicación subcelular:** Se encuentra en el retículo endoplasmático rugoso (RER) en algunas células. **Subunidad:** Interactúa con el dominio de unión a actina de PLEC1/plectina. **Función:** Participa en el mantenimiento de la organización nuclear y la integridad estructural. Probable proteína de anclaje que une el núcleo al citoesqueleto mediante la unión a PLEC1/plectina, que puede asociarse con el sistema de filamentos intermedios. **Similitud:** Pertenece a la familia de las nesprina. **Similitud:** Contiene 1 dominio KASH. **Similitud:** Contiene 2 repeticiones de espectrina. **Ubicación subcelular:** Se encuentra en el retículo endoplasmático rugoso (RER) en algunas células. **Subunidad:** Interactúa con el dominio de unión a actina de PLEC1/plectina.

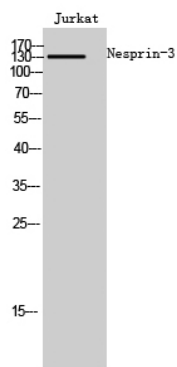
## Área de Investigación

Transducción de señales; Citoesqueleto/ECM; Citoesqueleto; Microfilamentos; Actina, etc.; Proteínas de unión a actina

## Datos de Imagen



Análisis de inmunotransferencia de lisados de células Jurkat con el anticuerpo C14orf49. El carril derecho está bloqueado con el péptido sintetizado.



Análisis Western Blot de células Jurkat usando el anticuerpo policlonal Nesprin-3.