

Nombre del Producto: Anticuerpo policlonal de conejo nefrocistina-5**Nº de Catálogo: APRab14564**

Solo para uso en investigación.

Resumen

| | |
|-----------------------|--|
| Descripción | Anticuerpo policlonal de conejo |
| Huésped | Conejo |
| Aplicación | WB,IHC,ICC/IF,ELISA |
| Reactividad | Humano, Rata, Ratón |
| Conjugación | No conjugado |
| Modificación | Sin modificar |
| Isotipo | IgG |
| Clonalidad | Policlonal |
| Formato | Líquido |
| Concentración | 1 mg/ml |
| Almacenamiento | Hacer alícuotas y almacenar a -20°C (válido por 12 meses). Evitar ciclos de congelación/descongelación. |
| Envío | Bolsas de hielo |
| Tampon | Líquido en PBS que contiene 50% de glicerol, 0,5% de proteína protectora y 0,02% de conservante de nuevo tipo N. |
| Purificación | Purificación por afinidad |

Aplicación

| | |
|-----------------------------|---|
| Relación de Dilución | WB 1:500-1:2000,IHC 1:100-1:300,ICC/IF 1:50-1:200,ELISA 1:20000-1:40000 |
| Peso Molecular | 69kDa |

Información del Antígeno

| | |
|-----------------------------|---|
| Nombre del Gen | IQCB1 |
| Nombres Alternativos | IQCB1; KIAA0036; NPHP5; OK/SW-cl.85; IQ calmodulin-binding motif-containing protein 1; Nephrocystin-5; p53 and DNA damage-regulated IQ motif protein; PIQ |
| ID del Gen | 9657.0 |
| ID SwissProt | Q15051 |
| Inmunógeno | El antisuero se produjo contra el péptido sintetizado derivado del IQCB1 humano. Rango de AA: 431-480. |

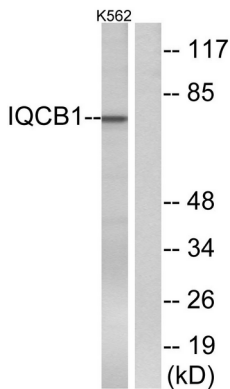
Antecedentes

Este gen codifica una proteína nefrocistina que interactúa con la calmodulina y la proteína reguladora de la GTPasa de la retinosis pigmentaria. La proteína codificada presenta una región central en espiral y dos dominios IQ de unión a la calmodulina. Se localiza en los cilios primarios de las células epiteliales renales y en los cilios conectores de las células fotorreceptoras. Se cree que la proteína desempeña un papel en la función ciliar. Los defectos en este gen dan lugar al síndrome de Senior-Loken tipo 5. El empalme alternativo produce múltiples variantes de transcripción. Un pseudogén de este gen se encuentra en el cromosoma 6. [proporcionado por RefSeq, enero de 2016], enfermedad: Los defectos en IQCB1 son la causa del síndrome de Senior-Loken tipo 5 (SLSN5) [MIM:609254]. El SLSN es un trastorno renal-retiniano, caracterizado por el deterioro progresivo de la unidad de filtrado del riñón (nefronoptosis), con o sin enfermedad renal quística medular, y enfermedad ocular progresiva. Este trastorno suele manifestarse durante el primer año de vida. Similitud: Contiene 4 dominios del CI. Subunidad: Interactúa con la calmodulina. Especificidad tisular: Se expresa de forma ubicua en tejidos fetales y adultos. Se localiza en los segmentos externos y los cilios conectores de las células fotorreceptoras.

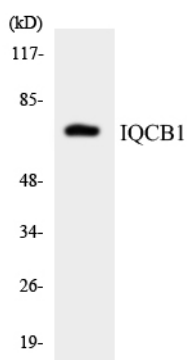
Área de Investigación

Calmodulina/CaMK; Transducción de señales; Vía de señalización; Señalización del calcio; Vía de la calmodulina; Neurociencia; Sistema sensorial; Sistema visual; Neurotransmisión

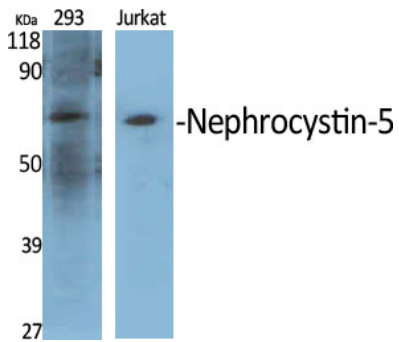
Datos de Imagen



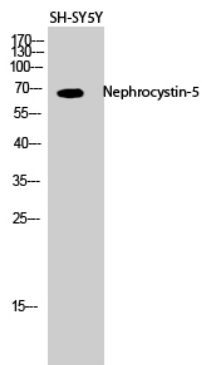
Análisis de inmunotransferencia de lisados de células K562, utilizando el anticuerpo IQCB1. El carril derecho está bloqueado con el péptido sintetizado.



Análisis de transferencia Western de los lisados de células HepG2 utilizando el anticuerpo IQCB1.



Análisis Western Blot de varias células utilizando el anticuerpo policlonal Nefrocistina-5 diluido a 1:500



Análisis Western Blot de células SH-SY5Y utilizando el anticuerpo policlonal Nefrocistina-5 diluido a 1:500