

**Nombre del Producto: Anticuerpo policlonal de conejo NEGR1****Nº de Catálogo: APRab14544**

Solo para uso en investigación.

**Resumen**

<b>Descripción</b>	Anticuerpo policlonal de conejo
<b>Huésped</b>	Conejo
<b>Aplicación</b>	WB,ELISA
<b>Reactividad</b>	Humano, Ratón, Rata
<b>Conjugación</b>	No conjugado
<b>Modificación</b>	Sin modificar
<b>Isotipo</b>	IgG
<b>Clonalidad</b>	Policlonal
<b>Formato</b>	Líquido
<b>Concentración</b>	1 mg/ml
<b>Almacenamiento</b>	Hacer alícuotas y almacenar a -20°C (válido por 12 meses). Evitar ciclos de congelación/descongelación.
<b>Envío</b>	Bolsas de hielo
<b>Tampon</b>	Líquido en PBS que contiene 50% de glicerol, 0,5% de proteína protectora y 0,02% de conservante de nuevo tipo N.
<b>Purificación</b>	Purificación por afinidad

**Aplicación**

<b>Relación de Dilución</b>	WB 1:500-1:2000,ELISA 1:10000-1:20000
<b>Peso Molecular</b>	35kDa

**Información del Antígeno**

<b>Nombre del Gen</b>	NEGR1
<b>Nombres Alternativos</b>	NEGR1; IGLON4; Neuronal growth regulator 1; IgLON family member 4
<b>ID del Gen</b>	257194.0
<b>ID SwissProt</b>	Q7Z3B1
<b>Inmunógeno</b>	El antisuero se produjo contra el péptido sintetizado derivado del NEGR1 humano. Rango de AA: 172-221.

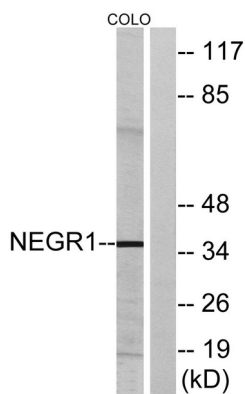
**Antecedentes**

**Función:** Puede participar en la adhesión celular. Puede funcionar como factor promotor del crecimiento transneuronal en la regeneración axonal en el cerebro de mamíferos. **Similitud:** Pertenece a la superfamilia de las inmunoglobulinas, familia IgLON. **Similitud:** Contiene tres dominios de tipo C2 similares a Ig (similares a inmunoglobulinas).

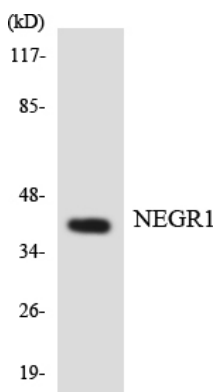
## Área de Investigación

Moléculas de adhesión celular (CAM);

## Datos de Imagen



Análisis de inmunotransferencia de lisados de células COLO, utilizando el anticuerpo NEGR1. El carril derecho está bloqueado con el péptido sintetizado.



Análisis de transferencia Western de los lisados de células COLO205 utilizando el anticuerpo NEGR1.



Análisis Western Blot de varias células utilizando el anticuerpo policlonal NEGR1