

**Nombre del Producto: Anticuerpo policlonal de conejo NEEP21****Nº de Catálogo: APRab14541**

Solo para uso en investigación.

**Resumen**

<b>Descripción</b>	Anticuerpo policlonal de conejo
<b>Huésped</b>	Conejo
<b>Aplicación</b>	WB,IHC,ICC/IF,ELISA
<b>Reactividad</b>	Humano, Ratón, Rata
<b>Conjugación</b>	No conjugado
<b>Modificación</b>	Sin modificar
<b>Isotipo</b>	IgG
<b>Clonalidad</b>	Policlonal
<b>Formato</b>	Líquido
<b>Concentración</b>	1 mg/ml
<b>Almacenamiento</b>	Hacer alícuotas y almacenar a -20°C (válido por 12 meses). Evitar ciclos de congelación/descongelación.
<b>Envío</b>	Bolsas de hielo
<b>Tampon</b>	Líquido en PBS que contiene 50% de glicerol, 0,5% de proteína protectora y 0,02% de conservante de nuevo tipo N.
<b>Purificación</b>	Purificación por afinidad

**Aplicación**

<b>Relación de Dilución</b>	WB 1:500-1:2000,IHC 1:100-1:300,ICC/IF 1:50-1:200,ELISA 1:10000-1:20000
<b>Peso Molecular</b>	26kDa

**Información del Antígeno**

<b>Nombre del Gen</b>	NSG1
<b>Nombres Alternativos</b>	NSG1; D4S234; Neuron-specific protein family member 1; Brain neuron cytoplasmic protein 1
<b>ID del Gen</b>	27065.0
<b>ID SwissProt</b>	P42857
<b>Inmunógeno</b>	El antisuero se produjo contra el péptido sintetizado derivado de NSG1 humano. Rango de AA: 112-161.

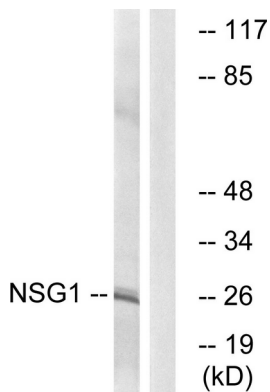
## Antecedentes

similitud: Pertenece a la familia NSG., similitud: Pertenece a la familia NSG.,

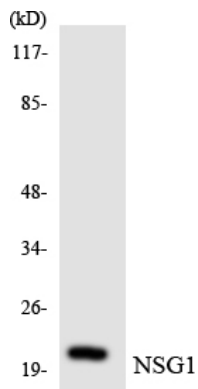
## Área de Investigación

-

## Datos de Imagen



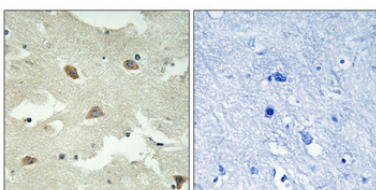
Análisis de inmunotransferencia de lisados de células COLO, utilizando el anticuerpo NSG1. El carril derecho está bloqueado con el péptido sintetizado.



Análisis de transferencia Western de los lisados de células K562 utilizando el anticuerpo NSG1.



Análisis Western Blot de varias células utilizando el anticuerpo policlonal NEEP21 diluido a 1:2000



Análisis inmunohistoquímico de cerebro humano incluido en parafina. El anticuerpo se diluyó a 1:100 (4°C, durante la noche). Se utilizó Tris-EDTA a alta presión y temperatura, pH 8,0, para la recuperación del antígeno. El control negativo (derecha) obtenido del anticuerpo fue preabsorbido por el péptido inmunógeno.

