

Nombre del Producto: Anticuerpo policlonal de conejo Neddylin**Nº de Catálogo: APRab14539**

Solo para uso en investigación.

Resumen

Descripción	Anticuerpo policlonal de conejo
Huésped	Conejo
Aplicación	WB,IHC,ICC/IF,ELISA
Reactividad	Humano, Ratón, Rata, Mono
Conjugación	No conjugado
Modificación	Sin modificar
Isotipo	IgG
Clonalidad	Policlonal
Formato	Líquido
Concentración	1 mg/ml
Almacenamiento	Hacer alícuotas y almacenar a -20°C (válido por 12 meses). Evitar ciclos de congelación/descongelación.
Envío	Bolsas de hielo
Tampon	Líquido en PBS que contiene 50% de glicerol, 0,5% de proteína protectora y 0,02% de conservante de nuevo tipo N.
Purificación	Purificación por afinidad

Aplicación

Relación de Dilución	WB 1:500-1:2000,IHC 1:100-1:300,ICC/IF 1:50-1:200,ELISA 1:5000-1:10000
Peso Molecular	9kDa

Información del Antígeno

Nombre del Gen	NEDD8
Nombres Alternativos	NEDD8; NEDD8; Neddylin; Neural precursor cell expressed developmentally down-regulated protein 8; NEDD-8; Ubiquitin-like protein Nedd8
ID del Gen	4738.0
ID SwissProt	Q15843
Inmunógeno	El antisuero se produjo contra el péptido sintetizado derivado del NEDD8 humano. Rango de AA: 10-59

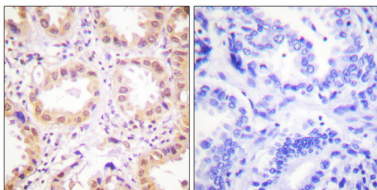
Antecedentes

Función: Proteína similar a la ubiquitina, que desempeña un papel importante en el control del ciclo celular y la embriogénesis. La unión covalente a sus sustratos requiere la activación previa del complejo E1 UBE1C-APPBP1 y la unión a la enzima E2 UBE2M. La unión de NEDD8 a las culinas activa su actividad asociada, la ubiquitina ligasa E3, lo que promueve la poliubiquitinación y la degradación proteasomal de ciclinas y otras proteínas reguladoras. **PTM:** La escisión de la forma precursora por UCHL3 o SENP8 es necesaria para su función. **Similitud:** Pertenece a la familia de las ubiquitinas. **Ubicación subcelular:** Principalmente nuclear. **Subunidad:** Interactúa directamente con NUB1 y AHR. **Unión covalente a culinas y p53.** **Especificidad tisular:** Altamente expresada en corazón, músculo esquelético, bazo, timo, próstata, testículos, ovario, colon y leucocitos. **Función:** Proteína similar a la ubiquitina, importante en el control del ciclo celular y la embriogénesis. La unión covalente a sus sustratos requiere la activación previa por el complejo E1 UBE1C-APPBP1 y la unión a la enzima E2 UBE2M. La unión de NEDD8 a culinas activa su actividad asociada, la ubiquitina ligasa E3, promoviendo así la poliubiquitinación y la degradación proteasomal de ciclinas y otras proteínas reguladoras. **PTM:** La escisión de la forma precursora por UCHL3 o SENP8 es necesaria para su función. **Similitud:** Pertenece a la familia de las ubiquitinas. **Ubicación subcelular:** Principalmente nuclear. **Subunidad:** Interactúa directamente con NUB1 y AHR. **Unido covalentemente a culinas y p53.** **Especificidad tisular:** Altamente expresado en corazón, músculo esquelético, bazo, timo, próstata, testículos, ovario, colon y leucocitos.

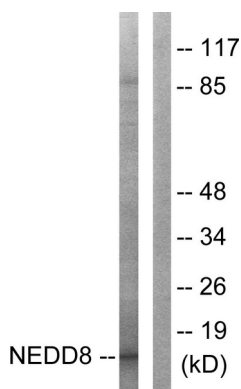
Área de Investigación

Biología celular

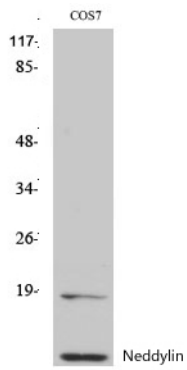
Datos de Imagen



Análisis inmunohistoquímico de tejido de carcinoma pulmonar humano incluido en parafina, utilizando el anticuerpo NEDD8. La imagen de la derecha está bloqueada con el péptido sintetizado.



Análisis de inmunotransferencia de lisados de células Jurkat con el anticuerpo NEDD8. El carril derecho está bloqueado con el péptido sintetizado.



Análisis Western Blot de varias células utilizando el anticuerpo policlonal Neddylin diluido a 1:1000.