

Nombre del Producto: Anticuerpo policlonal de conejo Nectin 2**Nº de Catálogo: APRab14531**

Solo para uso en investigación.

Resumen

Descripción	Anticuerpo policlonal de conejo
Huésped	Conejo
Aplicación	WB,ELISA
Reactividad	Humano, Rata, Ratón
Conjugación	No conjugado
Modificación	Sin modificar
Isotipo	IgG
Clonalidad	Policlonal
Formato	Líquido
Concentración	1 mg/ml
Almacenamiento	Hacer alícuotas y almacenar a -20°C (válido por 12 meses). Evitar ciclos de congelación/descongelación.
Envío	Bolsas de hielo
Tampon	Líquido en PBS que contiene 50% de glicerol, 0,5% de proteína protectora y 0,02% de conservante de nuevo tipo N.
Purificación	Purificación por afinidad

Aplicación

Relación de Dilución	WB 1:500-1:2000,ELISA 1:5000-1:20000
Peso Molecular	65kDa

Información del Antígeno

Nombre del Gen	PVRL2
Nombres Alternativos	PVRL2; HVEB; PRR2; Poliovirus receptor-related protein 2; Herpes virus entry mediator B; Herpesvirus entry mediator B; HveB; Nectin-2; CD112
ID del Gen	5819.0
ID SwissProt	Q92692
Inmunógeno	Péptido sintetizado derivado de la proteína 2 relacionada con el receptor del poliovirus en el rango AA: 151-200

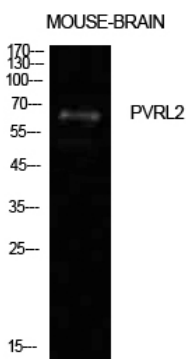
Antecedentes

Este gen codifica una glucoproteína de membrana de tipo I de un solo paso con dos dominios C2 similares a Ig y un dominio V similar a Ig. Esta proteína es uno de los componentes de la membrana plasmática de las uniones adherentes. También sirve como vía de entrada para ciertas cepas mutantes del virus del herpes simple y del virus de la pseudorrabia, y participa en la propagación intercelular de estos virus. Las variaciones en este gen se han asociado con diferencias en la gravedad de la esclerosis múltiple. Se han caracterizado variantes de empalme transcripcional alternativo que codifican diferentes isoformas. [Proporcionado por RefSeq, jul. de 2008], función: probable proteína de adhesión celular., similitud: pertenece a la familia de las nectinas., similitud: contiene un dominio de tipo V similar a Ig (similar a inmunoglobulina), similitud: contiene dos dominios de tipo C2 similares a Ig (similares a inmunoglobulina), subunidad: puede formar transheterodímeros con PVRL3/nectina-3 (por similitud). Interactúa con CD226. Receptor para la entrada de alfa herpesvirus (HSV-1, HSV-2 y virus de la pseudorrabia) a las células. Se une con baja afinidad a TIGIT., especificidad tisular: ubicua.

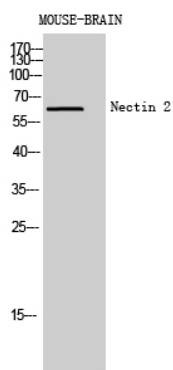
Área de Investigación

Moléculas de adhesión celular (CAM); Adherens_Junction;

Datos de Imagen



Análisis de Western blot de células cerebrales de ratón con el anticuerpo policlonal Nectin 2. El anticuerpo se diluyó a 1:500. El anticuerpo secundario se diluyó a 1:20000.



Análisis de Western Blot de células cerebrales de ratón con anticuerpo policlonal Nectin 2 diluido a 1:500. El anticuerpo secundario se diluyó a 1:20000.