

**Nombre del Producto: Anticuerpo policlonal de conejo NDUFS5****Nº de Catálogo: APRab14517**

Solo para uso en investigación.

**Resumen**

<b>Descripción</b>	Anticuerpo policlonal de conejo
<b>Huésped</b>	Conejo
<b>Aplicación</b>	WB,IHC,ICC/IF,ELISA
<b>Reactividad</b>	Humano, Rata, Ratón
<b>Conjugación</b>	No conjugado
<b>Modificación</b>	Sin modificar
<b>Isotipo</b>	IgG
<b>Clonalidad</b>	Policlonal
<b>Formato</b>	Líquido
<b>Concentración</b>	1 mg/ml
<b>Almacenamiento</b>	Hacer alícuotas y almacenar a -20°C (válido por 12 meses). Evitar ciclos de congelación/descongelación.
<b>Envío</b>	Bolsas de hielo
<b>Tampon</b>	Líquido en PBS que contiene 50% de glicerol, 0,5% de proteína protectora y 0,02% de conservante de nuevo tipo N.
<b>Purificación</b>	Purificación por afinidad

**Aplicación**

<b>Relación de Dilución</b>	WB 1:500-1:2000,IHC 1:100-1:300,ICC/IF 1:50-1:200,ELISA 1:20000-1:40000
<b>Peso Molecular</b>	15kDa

**Información del Antígeno**

<b>Nombre del Gen</b>	NDUFS5
<b>Nombres Alternativos</b>	NDUFS5; NADH dehydrogenase [ubiquinone] iron-sulfur protein 5; Complex I-15 kDa; CI-15 kDa; NADH-ubiquinone oxidoreductase 15 kDa subunit
<b>ID del Gen</b>	4725.0
<b>ID SwissProt</b>	O43920
<b>Inmunógeno</b>	El antisuero se produjo contra el péptido sintetizado derivado del NDUFS5 humano. Rango de AA: 57-106

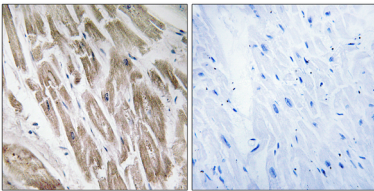
## Antecedentes

Este gen pertenece a la familia de proteínas hierro-azufre de la NADH deshidrogenasa (ubiquinona). La proteína codificada es una subunidad de la NADH:ubiquinona oxidoreductasa (complejo I), el primer complejo enzimático de la cadena de transporte de electrones, ubicado en la membrana mitocondrial interna. El empalme alternativo da lugar a múltiples variantes de transcripción y se han identificado pseudogenes en los cromosomas 1, 4 y 17. [Proporcionado por RefSeq, mayo de 2010], Función: Subunidad accesoria de la NADH deshidrogenasa (complejo I) de la cadena respiratoria de la membrana mitocondrial, que se cree que no participa en la catálisis. El complejo I participa en la transferencia de electrones del NADH a la cadena respiratoria. Se cree que el aceptor inmediato de electrones de la enzima es la ubiquinona. Similitud: Pertenece a la familia de subunidades NDUFS5 del complejo I. Subunidad: El complejo I de mamíferos está compuesto por 45 subunidades diferentes. Este es un componente del fragmento hierro-azufre (IP) de la enzima.

## Área de Investigación

Fosforilación oxidativa; Enfermedad de Alzheimer; Enfermedad de Parkinson; Enfermedad de Huntington;

## Datos de Imagen



Análisis inmunohistoquímico de corazón humano incluido en parafina, utilizando el anticuerpo NDUFS5. La imagen de la derecha muestra el péptido sintetizado.