

Nombre del Producto: Anticuerpo policlonal de conejo NDUFA8**Nº de Catálogo: APRab14500**

Solo para uso en investigación.

Resumen

Descripción	Anticuerpo policlonal de conejo
Huésped	Conejo
Aplicación	WB,IHC,ICC/IF,ELISA
Reactividad	Humano, Ratón
Conjugación	No conjugado
Modificación	Sin modificar
Isotipo	IgG
Clonalidad	Policlonal
Formato	Líquido
Concentración	1 mg/ml
Almacenamiento	Hacer alícuotas y almacenar a -20°C (válido por 12 meses). Evitar ciclos de congelación/descongelación.
Envío	Bolsas de hielo
Tampon	Líquido en PBS que contiene 50% de glicerol, 0,5% de proteína protectora y 0,02% de conservante de nuevo tipo N.
Purificación	Purificación por afinidad

Aplicación

Relación de Dilución	WB 1:500-1:2000,IHC 1:100-1:300,ICC/IF 1:50-1:200,ELISA 1:20000-1:40000
Peso Molecular	22kDa

Información del Antígeno

Nombre del Gen	NDUFA8 NDUFA8; NADH dehydrogenase [ubiquinone] 1 alpha subcomplex subunit 8; Complex I-
Nombres Alternativos	19kD; CI-19kD; Complex I-PGIV; CI-PGIV; NADH-ubiquinone oxidoreductase 19 kDa subunit
ID del Gen	4702.0
ID SwissProt	P51970
Inmunógeno	El antisuero se produjo contra el péptido sintetizado derivado de NDUFA8 humano. Rango de AA: 109-158.

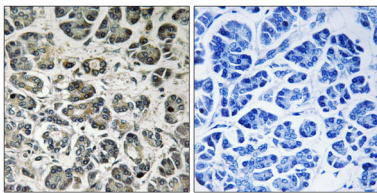
Antecedentes

La proteína codificada por este gen pertenece a la familia de subunidades del complejo I de 19 kDa. El complejo I de los mamíferos está compuesto por 45 subunidades diferentes. Esta proteína tiene actividad de NADH deshidrogenasa y oxidorreductasa. Desempeña un papel importante en la transferencia de electrones del NADH a la cadena respiratoria. Se cree que el aceptor inmediato de electrones para la enzima es la ubiquinona. El empalme alternativo de este gen resulta en múltiples variantes de transcripción que codifican diferentes isoformas. [proporcionado por RefSeq, diciembre de 2015], función: Subunidad accesoria de la cadena respiratoria de la membrana mitocondrial, NADH deshidrogenasa (Complejo I), que se cree que no participa en la catálisis. El Complejo I funciona en la transferencia de electrones del NADH a la cadena respiratoria. Se cree que el aceptor inmediato de electrones de la enzima es la ubiquinona.,similitud:Pertenece a la familia de subunidades NDUFA8 del complejo I.,similitud:Contiene 2 dominios CHCH.,subunidad:El complejo I está compuesto de 45 subunidades diferentes.

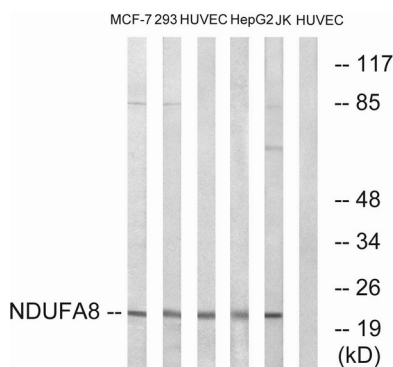
Área de Investigación

Fosforilación oxidativa;Enfermedad de Alzheimer;Enfermedad de Parkinson;Enfermedad de Huntington;

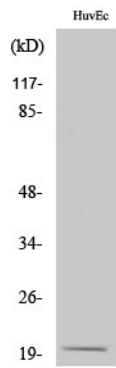
Datos de Imagen



Análisis inmunohistoquímico de tejido pancreático humano incluido en parafina, utilizando el anticuerpo NDUFA8. La imagen de la derecha muestra el péptido sintetizado.



Análisis de inmunotransferencia de lisados de células HUVEC, MCF-7, Jurkat, HepG2 y 293, utilizando el anticuerpo NDUFA8. El carril derecho está bloqueado con el péptido sintetizado.



Análisis Western Blot de varias células utilizando el anticuerpo policlonal NDUFA8 diluido a 1:1000