

**Nombre del Producto: Anticuerpo policlonal de conejo NDUFA4****Nº de Catálogo: APRab14498**

Solo para uso en investigación.

**Resumen**

<b>Descripción</b>	Anticuerpo policlonal de conejo
<b>Huésped</b>	Conejo
<b>Aplicación</b>	WB,IHC,ICC/IF,ELISA
<b>Reactividad</b>	Humano, Ratón, Rata
<b>Conjugación</b>	No conjugado
<b>Modificación</b>	Sin modificar
<b>Isotipo</b>	IgG
<b>Clonalidad</b>	Policlonal
<b>Formato</b>	Líquido
<b>Concentración</b>	1 mg/ml
<b>Almacenamiento</b>	Hacer alícuotas y almacenar a -20°C (válido por 12 meses). Evitar ciclos de congelación/descongelación.
<b>Envío</b>	Bolsas de hielo
<b>Tampon</b>	Líquido en PBS que contiene 50% de glicerol, 0,5% de proteína protectora y 0,02% de conservante de nuevo tipo N.
<b>Purificación</b>	Purificación por afinidad

**Aplicación**

<b>Relación de Dilución</b>	WB 1:500-1:2000,IHC 1:100-1:300,ICC/IF 1:50-1:200,ELISA 1:5000-1:20000
<b>Peso Molecular</b>	9kDa

**Información del Antígeno**

<b>Nombre del Gen</b>	NDUFA4
<b>Nombres Alternativos</b>	NDUFA4; NADH dehydrogenase [ubiquinone] 1 alpha subcomplex subunit 4; Complex I-MLRQ; CI-MLRQ; NADH-ubiquinone oxidoreductase MLRQ subunit
<b>ID del Gen</b>	4697.0
<b>ID SwissProt</b>	O00483
<b>Inmunógeno</b>	El antisuero se produjo contra el péptido sintetizado derivado de NDUFA4 humano. Rango de AA: 32-81.

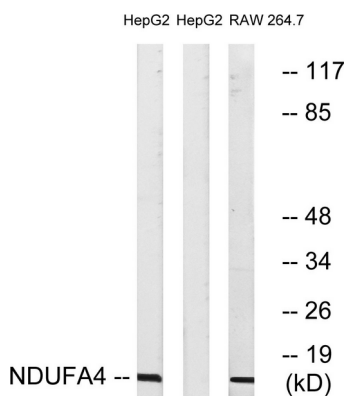
## Antecedentes

La proteína codificada por este gen pertenece a la familia de subunidades del complejo I de 9 kDa. El complejo I de la cadena respiratoria mitocondrial en mamíferos está compuesto por 45 subunidades diferentes. Esta proteína posee actividad de NADH deshidrogenasa y oxidorreductasa. Transfiere electrones del NADH a la cadena respiratoria. Se cree que el aceptor inmediato de electrones de la enzima es la ubiquinona. [Proporcionado por RefSeq, julio de 2008] Función: Subunidad accesoria de la NADH deshidrogenasa (Complejo I) de la cadena respiratoria de la membrana mitocondrial, que se cree que no participa en la catálisis. El complejo I participa en la transferencia de electrones del NADH a la cadena respiratoria. Se cree que el aceptor inmediato de electrones de la enzima es la ubiquinona. Similitud: Pertenece a la familia de subunidades del complejo I NDUFA4. Subunidad: El complejo I de mamíferos está compuesto por 45 subunidades diferentes.

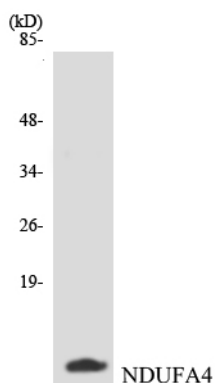
## Área de Investigación

Fosforilación oxidativa; Enfermedad de Alzheimer; Enfermedad de Parkinson; Enfermedad de Huntington;

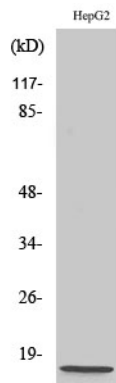
## Datos de Imagen



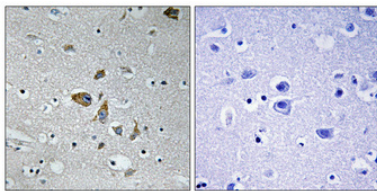
Análisis de inmunotransferencia de lisados de células HepG2 y RAW264.7, utilizando el anticuerpo NDUFA4. El carril derecho está bloqueado con el péptido sintetizado.



Análisis de transferencia Western de los lisados de células HepG2 utilizando el anticuerpo NDUFA4.



Análisis Western Blot de varias células utilizando el anticuerpo policlonal NDUFA4



Análisis inmunohistoquímico de cerebro humano incluido en parafina. El anticuerpo se diluyó a 1:100 (4°C, durante la noche). Se utilizó Tris-EDTA a alta presión y temperatura, pH 8,0, para la recuperación del antígeno. El control negativo (derecha) obtenido del anticuerpo fue preabsorbido por el péptido inmunógeno.