

**Nombre del Producto: Anticuerpo policlonal de conejo NDUFA3****Nº de Catálogo: APRab14497**

Solo para uso en investigación.

**Resumen**

<b>Descripción</b>	Anticuerpo policlonal de conejo
<b>Huésped</b>	Conejo
<b>Aplicación</b>	IHC, ICC/IF, ELISA
<b>Reactividad</b>	Humano, Ratón
<b>Conjugación</b>	No conjugado
<b>Modificación</b>	Sin modificar
<b>Isotipo</b>	IgG
<b>Clonalidad</b>	Policlonal
<b>Formato</b>	Líquido
<b>Concentración</b>	1 mg/ml
<b>Almacenamiento</b>	Hacer alícuotas y almacenar a -20°C (válido por 12 meses). Evitar ciclos de congelación/descongelación.
<b>Envío</b>	Bolsas de hielo
<b>Tampon</b>	Líquido en PBS que contiene 50% de glicerol, 0,5% de proteína protectora y 0,02% de conservante de nuevo tipo N.
<b>Purificación</b>	Purificación por afinidad

**Aplicación**

<b>Relación de Dilución</b>	IHC 1:100-1:300, ICC/IF 1:50-1:200, ELISA 1:20000-1:40000
<b>Peso Molecular</b>	-

**Información del Antígeno**

<b>Nombre del Gen</b>	NDUFA3
<b>Nombres Alternativos</b>	NDUFA3; NADH dehidrogenase [ubiquinone] 1 alpha subcomplex subunit 3; Complex I-B9; CI-B9; NADH-ubiquinone oxidoreductase B9 subunit
<b>ID del Gen</b>	4696.0
<b>ID SwissProt</b>	O95167
<b>Inmunógeno</b>	El antisuero se produjo contra el péptido sintetizado derivado de NDUFA3 humano. Rango de AA: 34-83.

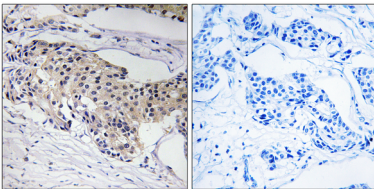
## Antecedentes

Función: Subunidad accesoria de la cadena respiratoria de la membrana mitocondrial, la NADH deshidrogenasa (Complejo I), que se cree que no participa en la catálisis. El complejo I participa en la transferencia de electrones del NADH a la cadena respiratoria. Se cree que el aceptor inmediato de electrones de la enzima es la ubiquinona. Similitud: Pertenece a la familia de subunidades NDUFA3 del complejo I. Subunidad: El complejo I está compuesto por 45 subunidades diferentes.

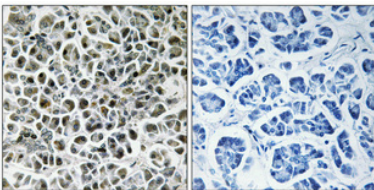
## Área de Investigación

Fosforilación oxidativa; Enfermedad de Alzheimer; Enfermedad de Parkinson; Enfermedad de Huntington;

## Datos de Imagen



Análisis inmunohistoquímico de tejido de carcinoma mamario humano incluido en parafina, utilizando el anticuerpo NDUFA3. La imagen de la derecha está bloqueada con el péptido sintetizado.



Análisis inmunohistoquímico de páncreas humano incluido en parafina. El anticuerpo se diluyó a 1:100 (4°C, durante la noche). Se utilizó Tris-EDTA a alta presión y temperatura, pH 8,0, para la recuperación del antígeno. El control negativo (derecha) obtenido del anticuerpo fue preabsorbido por el péptido inmunógeno.