

Nombre del Producto: Anticuerpo policlonal de conejo ND1**Nº de Catálogo: APRab14463**

Solo para uso en investigación.

Resumen

Descripción	Anticuerpo policlonal de conejo
Huésped	Conejo
Aplicación	WB,IHC,ICC/IF,ELISA
Reactividad	Humano, Rata, Ratón
Conjugación	No conjugado
Modificación	Sin modificar
Isotipo	IgG
Clonalidad	Policlonal
Formato	Líquido
Concentración	1 mg/ml
Almacenamiento	Hacer alícuotas y almacenar a -20°C (válido por 12 meses). Evitar ciclos de congelación/descongelación.
Envío	Bolsas de hielo
Tampon	Líquido en PBS que contiene 50% de glicerol, 0,5% de proteína protectora y 0,02% de conservante de nuevo tipo N.
Purificación	Purificación por afinidad

Aplicación

Relación de Dilución	WB 1:500-1:2000,IHC 1:100-1:300,ICC/IF 1:50-1:200,ELISA 1:20000-1:40000
Peso Molecular	36kDa

Información del Antígeno

Nombre del Gen	MT-ND1
Nombres Alternativos	MT-ND1; MTND1; NADH1; ND1; NADH-ubiquinone oxidoreductase chain 1; NADH dehydrogenase subunit 1
ID del Gen	4535.0
ID SwissProt	P03886
Inmunógeno	El antisuero se elaboró contra el péptido sintetizado derivado del MT-ND1 humano. Rango de AA: 176-225.

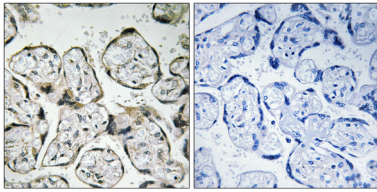
Antecedentes

Actividad catalítica: $\text{NADH} + \text{ubiquinona} = \text{NAD}(+) + \text{ubiquinol}$. Enfermedad: Los defectos en MT-ND1 son causa de neuropatía óptica hereditaria de Leber (LHON) [MIM:535000]. La LHON es una enfermedad de herencia materna que provoca pérdida aguda o subaguda de la visión central, debido a una disfunción del nervio óptico. También se han descrito defectos de la conducción cardíaca y defectos neurológicos en algunos pacientes. La LHON es consecuencia de mutaciones primarias del ADN mitocondrial que afectan a los complejos de la cadena respiratoria. Enfermedad: Los defectos en MT-ND1 son causa de encefalomiopatía mitocondrial con acidosis láctica y síndrome de episodios similares a ictus (MELAS) [MIM:540000]. MELAS es un trastorno genéticamente heterogéneo, caracterizado por vómitos episódicos, convulsiones y lesiones cerebrales recurrentes similares a accidentes cerebrovasculares, que causan hemiparesia, hemianopsia o ceguera cortical. Enfermedad: Los defectos en MT-ND1 podrían estar asociados con la susceptibilidad mitocondrial a la enfermedad de Alzheimer (EA) [MIM:502500]. Enfermedad: Los defectos en MT-ND1 podrían estar asociados con la diabetes mellitus no insulino dependiente (DMNID). Función: La subunidad central de la cadena respiratoria de la membrana mitocondrial, NADH deshidrogenasa (Complejo I), se cree que forma parte del ensamblaje mínimo necesario para la catálisis. El Complejo I participa en la transferencia de electrones del NADH a la cadena respiratoria. Se cree que el aceptor inmediato de electrones para la enzima es la ubiquinona., similitud: Pertenece a la familia de la subunidad 1 del complejo I., actividad catalítica: $\text{NADH} + \text{ubiquinona} = \text{NAD}(+) + \text{ubiquinol}$., enfermedad: Los defectos en MT-ND1 son una causa de la neuropatía óptica hereditaria de Leber (LHON) [MIM: 535000]. LHON es una enfermedad hereditaria materna que resulta en pérdida aguda o subaguda de la visión central, debido a la disfunción del nervio óptico. También se han descrito defectos de la conducción cardíaca y defectos neurológicos en algunos pacientes. LHON resulta de mutaciones primarias del ADN mitocondrial que afectan a los complejos de la cadena respiratoria., enfermedad: Los defectos en MT-ND1 son una causa del síndrome de encefalomiopatía mitocondrial con acidosis láctica y episodios similares a accidentes cerebrovasculares (MELAS) [MIM: 540000]. MELAS es un trastorno genéticamente heterogéneo, caracterizado por vómitos episódicos, convulsiones y lesiones cerebrales recurrentes similares a accidentes cerebrovasculares, que causan hemiparesia, hemianopsia o ceguera cortical. Enfermedad: Los defectos en MT-ND1 podrían estar asociados con la susceptibilidad mitocondrial a la enfermedad de Alzheimer (EA) [MIM:502500]. Enfermedad: Los defectos en MT-ND1 podrían estar asociados con la diabetes mellitus no insulino dependiente (DMNID). Función: La subunidad central de la cadena respiratoria de la membrana mitocondrial, la NADH deshidrogenasa (Complejo I), se cree que pertenece al ensamblaje mínimo necesario para la catálisis. El Complejo I participa en la transferencia de electrones del NADH a la cadena respiratoria. Se cree que el aceptor inmediato de electrones de la enzima es la ubiquinona. Similitud: Pertenece a la familia de la subunidad 1 del complejo I.

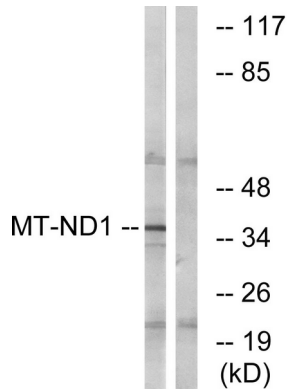
Área de Investigación

Fosforilación oxidativa; Enfermedad de Parkinson;

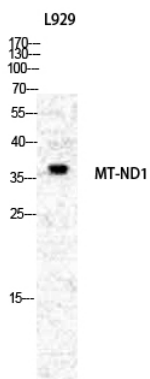
Datos de Imagen



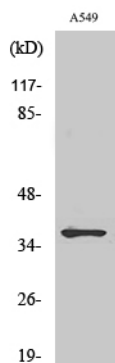
Análisis inmunohistoquímico de tejido placentario humano incluido en parafina, utilizando el anticuerpo MT-ND1. La imagen de la derecha muestra el péptido sintetizado.



Análisis de inmunotransferencia de lisados de células Jurkat con el anticuerpo MT-ND1. El carril derecho está bloqueado con el péptido sintetizado.



Análisis Western Blot de varias células utilizando el anticuerpo policlonal ND1 diluido a 1:1000



Análisis Western Blot de células COLO205 utilizando el anticuerpo policlonal ND1 diluido a 1:1000