

**Nombre del Producto: Anticuerpo policlonal de conejo NCKX6****Nº de Catálogo: APRab14452**

Solo para uso en investigación.

**Resumen**

<b>Descripción</b>	Anticuerpo policlonal de conejo
<b>Huésped</b>	Conejo
<b>Aplicación</b>	WB,ICC/IF,ELISA
<b>Reactividad</b>	Humano, Rata, Ratón
<b>Conjugación</b>	No conjugado
<b>Modificación</b>	Sin modificar
<b>Isotipo</b>	IgG
<b>Clonalidad</b>	Policlonal
<b>Formato</b>	Líquido
<b>Concentración</b>	1 mg/ml
<b>Almacenamiento</b>	Hacer alícuotas y almacenar a -20°C (válido por 12 meses). Evitar ciclos de congelación/descongelación.
<b>Envío</b>	Bolsas de hielo
<b>Tampon</b>	Líquido en PBS que contiene 50% de glicerol, 0,5% de proteína protectora y 0,02% de conservante de nuevo tipo N.
<b>Purificación</b>	Purificación por afinidad

**Aplicación**

<b>Relación de Dilución</b>	WB 1:500-1:2000,ICC/IF 1:50-1:200,ELISA 1:10000-1:20000
<b>Peso Molecular</b>	60kDa

**Información del Antígeno**

<b>Nombre del Gen</b>	SLC24A6
<b>Nombres Alternativos</b>	SLC24A6; NCKX6; NCLX; Sodium/potassium/calcium exchanger 6; Na(+)/K(+)/Ca(2+)-exchange protein 6; Solute carrier family 24 member 6
<b>ID del Gen</b>	80024.0
<b>ID SwissProt</b>	Q6J4K2
<b>Inmunógeno</b>	El antisuero se produjo contra el péptido sintetizado derivado del SLC24A6 humano. Rango de AA: 494-543.

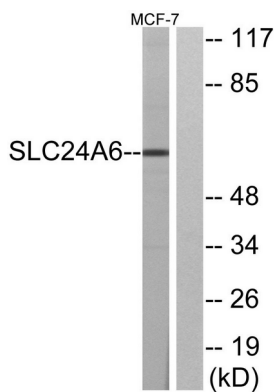
## Antecedentes

SLC24A6 pertenece a una familia de intercambiadores de sodio/calcio dependientes del potasio que mantienen la homeostasis celular del calcio mediante el contratransporte electrogénico de cuatro iones de sodio por un ion de calcio y uno de potasio (Cai y Lytton, 2004 [PubMed 14625281]). [Suministrado por OMIM, marzo de 2008], función: Transporta  $\text{Ca}^{2+}$  a cambio de  $\text{Li}^{+}$  o  $\text{Na}^{+}$ , lo que explica cómo el  $\text{Li}^{+}$  cataliza el intercambio de  $\text{Ca}^{2+}$ . A diferencia de otros miembros de la familia, su función es independiente del  $\text{K}^{+}$ . Varios: Fuertemente inhibido por el zinc. Similitud: Pertenece a la familia de intercambiadores de sodio/potasio/calcio, subfamilia SLC24A.

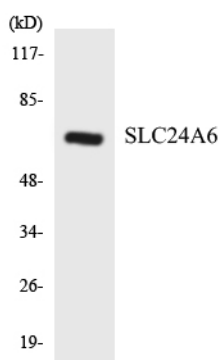
## Área de Investigación

Transducción de señales; Metabolismo; Membrana plasmática; Canales

## Datos de Imagen



Análisis de inmunotransferencia de lisados de células MCF-7 con el anticuerpo SLC24A6. El carril derecho está bloqueado con el péptido sintetizado.



Análisis de transferencia Western de los lisados de células HeLa utilizando el anticuerpo SLC24A6.