

Nombre del Producto: Anticuerpo policlonal de conejo NCKX4**Nº de Catálogo: APRab14451**

Solo para uso en investigación.

Resumen

Descripción	Anticuerpo policlonal de conejo
Huésped	Conejo
Aplicación	WB,ELISA
Reactividad	Humano, Ratón, Rata
Conjugación	No conjugado
Modificación	Sin modificar
Isotipo	IgG
Clonalidad	Policlonal
Formato	Líquido
Concentración	1 mg/ml
Almacenamiento	Hacer alícuotas y almacenar a -20°C (válido por 12 meses). Evitar ciclos de congelación/descongelación.
Envío	Bolsas de hielo
Tampon	Líquido en PBS que contiene 50% de glicerol, 0,5% de proteína protectora y 0,02% de conservante de nuevo tipo N.
Purificación	Purificación por afinidad

Aplicación

Relación de Dilución	WB 1:500-1:2000,ELISA 1:20000-1:40000
Peso Molecular	60kDa

Información del Antígeno

Nombre del Gen	SLC24A4
Nombres Alternativos	SLC24A4; NCKX4; Sodium/potassium/calcium exchanger 4; Na(+)/K(+)/Ca(2+)-exchange protein 4; Solute carrier family 24 member 4
ID del Gen	123041.0
ID SwissProt	Q8NFF2
Inmunógeno	El antisuero se produjo contra el péptido sintetizado derivado del SLC24A4 humano. Rango de AA: 328-377.

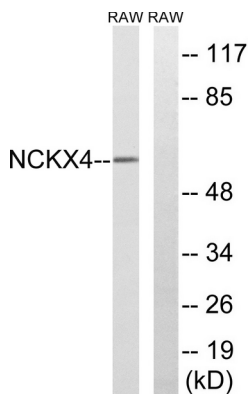
Antecedentes

Este gen codifica un miembro de la familia de proteínas intercambiadoras de sodio/calcio dependientes de potasio. El empalme alternativo produce múltiples variantes de transcripción. [Proporcionado por RefSeq, julio de 2010], Precaución: La secuencia que se muestra aquí se deriva de un proceso de análisis automático de Ensembl y debe considerarse como datos preliminares. Función: Transporta 1 Ca(2+) y 1 K(+) a cambio de 4 Na(+). Polimorfismo: Las variaciones genéticas en SLC24A4 se asocian con la pigmentación de piel/cabello/ojos tipo 6 (SHEP6) [MIM:210750]. La pigmentación del cabello, los ojos y la piel se encuentran entre los ejemplos más visibles de variación fenotípica humana, con un amplio rango normal sujeto a una importante estratificación geográfica. En el caso de la piel, los individuos tienden a presentar una pigmentación más clara a medida que aumenta la distancia al ecuador. En cambio, la mayor variación en el color de ojos y cabello humanos se encuentra en individuos de ascendencia europea, mientras que la mayoría de las demás poblaciones humanas se caracterizan por ojos marrones y cabello negro. Similitud: Pertenece a la familia de intercambiadores de sodio/potasio/calcio, subfamilia SLC24A. Especificidad tisular: Se expresa abundantemente en todas las regiones del cerebro, la aorta, el pulmón y el timo. Se expresa en niveles más bajos en el estómago y el intestino.

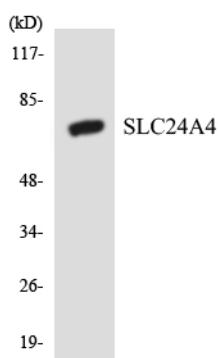
Área de Investigación

-

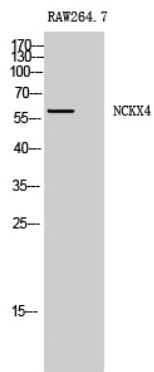
Datos de Imagen



Análisis de inmunotransferencia de lisados de células RAW264.7, utilizando el anticuerpo SLC24A4. El carril derecho está bloqueado con el péptido sintetizado.



Análisis de transferencia Western de los lisados de células HeLa utilizando el anticuerpo SLC24A4.



Análisis Western Blot de células RAW264.7 utilizando el anticuerpo policlonal NCKX4