

Nombre del Producto: Anticuerpo policlonal de conejo NCKX3**Nº de Catálogo: APRab14450**

Solo para uso en investigación.

Resumen

Descripción	Anticuerpo policlonal de conejo
Huésped	Conejo
Aplicación	WB,ELISA
Reactividad	Humano, Ratón, Rata
Conjugación	No conjugado
Modificación	Sin modificar
Isotipo	IgG
Clonalidad	Policlonal
Formato	Líquido
Concentración	1 mg/ml
Almacenamiento	Hacer alícuotas y almacenar a -20°C (válido por 12 meses). Evitar ciclos de congelación/descongelación.
Envío	Bolsas de hielo
Tampon	Líquido en PBS que contiene 50% de glicerol, 0,5% de proteína protectora y 0,02% de conservante de nuevo tipo N.
Purificación	Purificación por afinidad

Aplicación

Relación de Dilución	WB 1:500-1:2000,ELISA 1:10000-1:20000
Peso Molecular	60kDa

Información del Antígeno

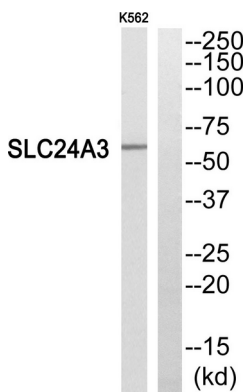
Nombre del Gen	SLC24A3
Nombres Alternativos	SLC24A3; NCKX3; Sodium/potassium/calcium exchanger 3; Na(+)/K(+)/Ca(2+)-exchange protein 3; Solute carrier family 24 member 3
ID del Gen	57419.0
ID SwissProt	Q9HC58
Inmunógeno	El antisuero se produjo contra el péptido sintetizado derivado del SLC24A3 humano. Rango de AA: 354-403.

Antecedentes

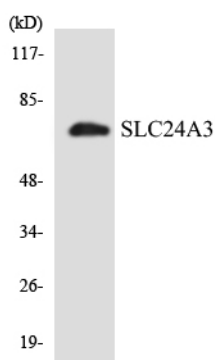
Los intercambiadores de sodio/calcio de la membrana plasmática son un componente importante de la homeostasis del calcio intracelular y la conducción eléctrica. Se cree que los intercambiadores de sodio/calcio dependientes de potasio, como el SLC24A3, transportan un ion de calcio intracelular y un ion de potasio a cambio de cuatro iones de sodio extracelulares (Kraev et al., 2001 [PubMed 11294880]). [Suministrado por OMIM, marzo de 2008], función: transporta un ion de Ca^{2+} y un ion de K^{+} a cambio de cuatro iones de Na^{+} ., similitud: pertenece a la familia de intercambiadores de sodio/potasio/calcio, subfamilia SLC24A., especificidad tisular: abundante en el cerebro. Se expresa en niveles bajos en la aorta, el útero y el intestino.

Área de Investigación

Datos de Imagen



Análisis de Western blot del anticuerpo SLC24A3. El carril derecho está bloqueado por el péptido SLC24A3.



Análisis de transferencia Western de los lisados de células K562 utilizando el anticuerpo SLC24A3.