

Nombre del Producto: Anticuerpo policlonal de conejo NCKX1**Nº de Catálogo: APRab14448**

Solo para uso en investigación.

Resumen

Descripción	Anticuerpo policlonal de conejo
Huésped	Conejo
Aplicación	WB,ELISA
Reactividad	Humano, Rata, Ratón
Conjugación	No conjugado
Modificación	Sin modificar
Isotipo	IgG
Clonalidad	Policlonal
Formato	Líquido
Concentración	1 mg/ml
Almacenamiento	Hacer alícuotas y almacenar a -20°C (válido por 12 meses). Evitar ciclos de congelación/descongelación.
Envío	Bolsas de hielo
Tampon	Líquido en PBS que contiene 50% de glicerol, 0,5% de proteína protectora y 0,02% de conservante de nuevo tipo N.
Purificación	Purificación por afinidad

Aplicación

Relación de Dilución	WB 1:500-1:2000,ELISA 1:5000-1:20000
Peso Molecular	125kDa

Información del Antígeno

Nombre del Gen	SLC24A1
Nombres Alternativos	SLC24A1; KIAA0702; NCKX1; Sodium/potassium/calcium exchanger 1; Na(+)/K(+)/Ca(2+)-exchange protein 1; Retinal rod Na-Ca+K exchanger
ID del Gen	9187.0
ID SwissProt	O60721
Inmunógeno	El antisuero se produjo contra el péptido sintetizado derivado del SLC24A1 humano. Rango de AA: 154-203.

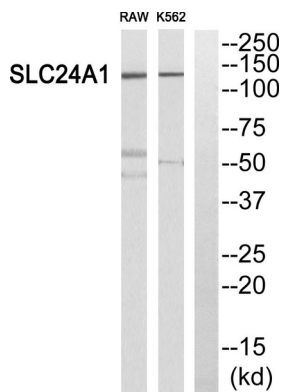
Antecedentes

Este gen codifica un miembro de la familia de proteínas intercambiadoras de sodio/calcio dependientes de potasio. Esta proteína desempeña un papel importante en el intercambio de sodio/calcio en los fotorreceptores de conos y bastones retinianos, mediando la extrusión de un ion calcio y un ion potasio a cambio de cuatro iones sodio. Las mutaciones en este gen podrían influir en la ceguera nocturna estacionaria congénita. Se han observado variantes de transcripción con empalme alternativo que codifican múltiples isoformas para este gen. [Proporcionado por RefSeq, diciembre de 2011], función: Componente crítico de la cascada de transducción visual, que controla la concentración de calcio de los segmentos externos durante la luz y la oscuridad. La luz provoca una rápida disminución del calcio libre citosólico en el segmento externo de los fotorreceptores de conos y bastones retinianos, y la disminución del calcio inducida por la luz se debe a la extrusión a través de esta proteína, que desempeña un papel clave en el proceso de adaptación a la luz. Transporta 1 Ca(2+) y 1 K(+) a cambio de 4 Na(+). PTM: La secuencia señal no escindida es necesaria para una eficiente focalización e integración adecuada en la membrana. Similitud: Pertenece a la familia de intercambiadores de sodio/potasio/calcio, subfamilia SLC24A. Especificidad tisular: Se encuentra únicamente en los segmentos externos de los fotorreceptores de bastón de la retina.

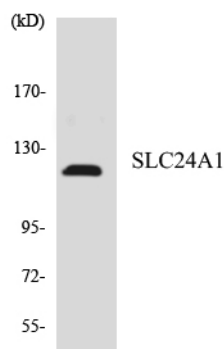
Área de Investigación

-

Datos de Imagen



Análisis Western blot del anticuerpo SLC24A1. El carril derecho está bloqueado por el péptido SLC24A1.



Análisis de transferencia Western de los lisados de células HepG2 utilizando el anticuerpo SLC24A1.