

**Nombre del Producto: Anticuerpo policlonal de conejo NBPF7****Nº de Catálogo: APRab14429**

Solo para uso en investigación.

**Resumen**

<b>Descripción</b>	Anticuerpo policlonal de conejo
<b>Huésped</b>	Conejo
<b>Aplicación</b>	WB,IHC
<b>Reactividad</b>	Humano, Rata, Ratón
<b>Conjugación</b>	No conjugado
<b>Modificación</b>	Sin modificar
<b>Isotipo</b>	IgG
<b>Clonalidad</b>	Policlonal
<b>Formato</b>	Líquido
<b>Concentración</b>	1 mg/ml
<b>Almacenamiento</b>	Hacer alícuotas y almacenar a -20°C (válido por 12 meses). Evitar ciclos de congelación/descongelación.
<b>Envío</b>	Bolsas de hielo
<b>Tampon</b>	Líquido en PBS que contiene 50% de glicerol, 0,5% de proteína protectora y 0,02% de conservante de nuevo tipo N.
<b>Purificación</b>	Purificación por afinidad

**Aplicación**

<b>Relación de Dilución</b>	WB 1:500-1:2000,IHC 1:50-1:300
<b>Peso Molecular</b>	48kDa

**Información del Antígeno**

<b>Nombre del Gen</b>	NBPF7
<b>Nombres Alternativos</b>	NBPF7; Putative neuroblastoma breakpoint family member 7
<b>ID del Gen</b>	343505.0
<b>ID SwissProt</b>	P0C2Y1
<b>Inmunógeno</b>	El antisuero se produjo contra el péptido sintetizado derivado del NBPF7 humano. Rango de AA: 361-410.

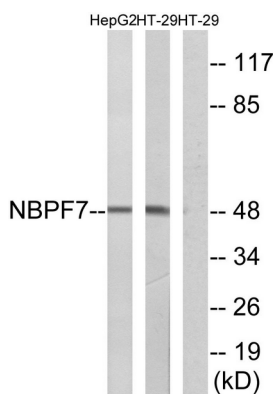
**Antecedentes**

miembro 7 de la familia del punto de ruptura del neuroblastoma (NBPF7) Homo sapiens Este gen es miembro de la familia del punto de ruptura del neuroblastoma (NBPF) que consta de docenas de genes recientemente duplicados ubicados principalmente en duplicaciones segmentarias en el cromosoma humano 1. Esta familia de genes ha experimentado su mayor expansión dentro del linaje humano y se ha expandido, en menor medida, entre los primates en general. Los miembros de esta familia de genes se caracterizan por copias repetidas en tándem de los dominios de la proteína DUF1220. Las variaciones en el número de copias de genes en la región cromosómica humana 1q21.1, donde se encuentran la mayoría de los dominios DUF1220, se han implicado en varias enfermedades del desarrollo y neurogenéticas como la microcefalia, la macrocefalia, el autismo, la esquizofrenia, el retraso mental, la cardiopatía congénita, el neuroblastoma y las anomalías congénitas del riñón y del tracto urinario. La expresión alterada de algunos miembros de la familia de genes se asocia con varios tipos de cáncer. Este gen es misceláneo: está codificado por una de las numerosas copias de los genes NBPF agrupados en la región p36, p12 y q21 del cromosoma 1. Similitud: pertenece a la familia NBPF. Similitud: contiene 2 dominios NBPF.

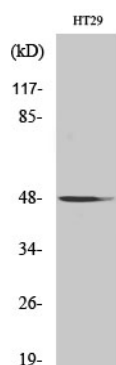
## Área de Investigación

-

## Datos de Imagen



Análisis de inmunotransferencia de lisados de células HT-29 y HepG2, utilizando el anticuerpo NBPF7. El carril derecho está bloqueado con el péptido sintetizado.



Análisis Western Blot de varias células utilizando el anticuerpo policlonal NBPF7