

---

**Nombre del Producto:** Anticuerpo policlonal de conejo NBPF1/9/10/12/14/15/16/20  
**Nº de Catálogo:** APRab14424

Solo para uso en investigación.

## Resumen

<b>Descripción</b>	Anticuerpo policlonal de conejo
<b>Huésped</b>	Conejo
<b>Aplicación</b>	WB,IHC,ICC/IF,ELISA
<b>Reactividad</b>	Humano, Rata, Ratón
<b>Conjugación</b>	No conjugado
<b>Modificación</b>	Sin modificar
<b>Isotipo</b>	IgG
<b>Clonalidad</b>	Policlonal
<b>Formato</b>	Líquido
<b>Concentración</b>	1 mg/ml
<b>Almacenamiento</b>	Hacer alícuotas y almacenar a -20°C (válido por 12 meses). Evitar ciclos de congelación/descongelación.
<b>Envío</b>	Bolsas de hielo
<b>Tampon</b>	Líquido en PBS que contiene 50% de glicerol, 0,5% de proteína protectora y 0,02% de conservante de nuevo tipo N.
<b>Purificación</b>	Purificación por afinidad

## Aplicación

<b>Relación de Dilución</b>	WB 1:500-1:2000,IHC 1:100-1:300,ICC/IF 1:50-1:200,ELISA 1:20000-1:40000
<b>Peso Molecular</b>	36kDa

## Información del Antígeno

<b>Nombre del Gen</b>	NBPF12 NBPF12; COAS1; KIAA1245; Neuroblastoma breakpoint family member 12; Chromosome
<b>Nombres Alternativos</b>	1 amplified sequence 1; NBPF10; Neuroblastoma breakpoint family member 10; NBPF16; Neuroblastoma breakpoint family member 16; NBPF1; KIAA1693; Neuroblastoma brea
<b>ID del Gen</b>	55672/400818/284565/25832
<b>ID SwissProt</b>	Q5TAG4/Q6P3W6/Q5SXJ2/Q3BBV0/Q3BBW0/Q3BBV1/Q8N660/Q5TI25
<b>Inmunógeno</b>	El antisuero se produjo contra el péptido sintetizado derivado del NBPF1/9/10/12/14/15/16/20 humano. Rango de AA: 121-150.

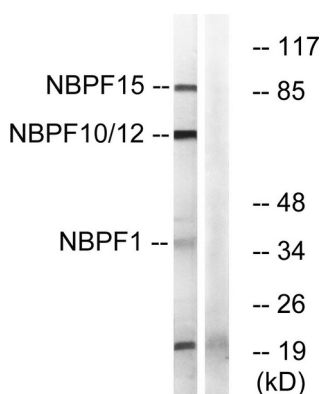
## Antecedentes

Este gen es miembro de la familia de puntos de ruptura del neuroblastoma (NBPF), que consta de docenas de genes recientemente duplicados, ubicados principalmente en duplicaciones segmentarias del cromosoma 1 humano. Esta familia de genes ha experimentado su mayor expansión dentro del linaje humano y se ha expandido, en menor medida, entre los primates en general. Los miembros de esta familia de genes se caracterizan por copias repetidas en tándem de los dominios de la proteína DUF1220. Las variaciones en el número de copias de genes en la región cromosómica humana 1q21.1, donde se encuentran la mayoría de los dominios DUF1220, se han implicado en varias enfermedades del desarrollo y neurogenéticas, como la microcefalia, la macrocefalia, el autismo, la esquizofrenia, el retraso mental, la cardiopatía congénita, el neuroblastoma y las anomalías congénitas del riñón y del tracto urinario. La expresión alterada de algunos miembros de la familia de genes se asocia con varios tipos de cáncer. Thismiscellaneous: Codificado por una de las numerosas copias de genes NBPF agrupados en la región p36, p12 y q21 del cromosoma 1., similitud: Pertenece a la familia NBPF., similitud: Contiene 10 dominios NBPF., similitud: Contiene 2 dominios NBPF., similitud: Contiene 3 dominios NBPF., similitud: Contiene 6 dominios NBPF., similitud: Contiene 7 dominios NBPF., similitud: Contiene 8 dominios NBPF., especificidad tisular: Expresado en una línea celular de neuroblastoma., especificidad tisular: Expresado en la médula espinal., especificidad tisular: Expresado en el bazo y el hígado fetal., especificidad tisular: Expresado en la glándula mamaria., especificidad tisular: Se expresa de forma ubicua con una mayor expresión observada en la mama y el hígado. También se expresa en la línea celular de neuroblastoma. Especificidad tisular: Ampliamente expresado. El único tejido con baja expresión es el riñón.

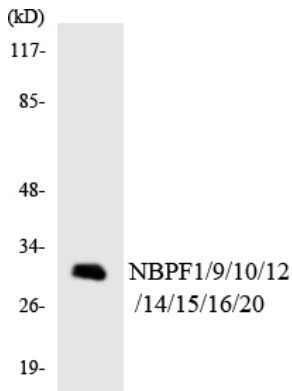
## Área de Investigación

-

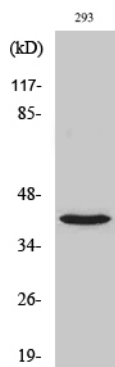
## Datos de Imagen



Análisis de inmunotransferencia de lisados de células 293, HepG2, Jurkat y COLO, utilizando el anticuerpo NBPF1/9/10/12/14/15/16/20. El carril derecho está bloqueado con el péptido sintetizado.



Análisis de transferencia Western de los lisados de células HT-29 utilizando el anticuerpo NBPF1/9/10/12/14/15/16/20.



Análisis Western Blot de varias células utilizando el anticuerpo policlonal NBPF1/9/10/12/14/15/16/20