

Nombre del Producto: Anticuerpo policlonal de conejo NBEAL1**Nº de Catálogo: APRab14422**

Solo para uso en investigación.

Resumen

Descripción	Anticuerpo policlonal de conejo
Huésped	Conejo
Aplicación	WB,IHC,ICC/IF,ELISA
Reactividad	Humano, Rata, Ratón
Conjugación	No conjugado
Modificación	Sin modificar
Isotipo	IgG
Clonalidad	Policlonal
Formato	Líquido
Concentración	1 mg/ml
Almacenamiento	Hacer alícuotas y almacenar a -20°C (válido por 12 meses). Evitar ciclos de congelación/descongelación.
Envío	Bolsas de hielo
Tampon	Líquido en PBS que contiene 50% de glicerol, 0,5% de proteína protectora y 0,02% de conservante de nuevo tipo N.
Purificación	Purificación por afinidad

Aplicación

Relación de Dilución	WB 1:500-1:2000,IHC 1:100-1:300,ICC/IF 1:50-1:200,ELISA 1:5000-1:20000
Peso Molecular	160kDa

Información del Antígeno

Nombre del Gen	NBEAL1
Nombres Alternativos	NBEAL1; ALS2CR16; ALS2CR17; Neurobeachin-like protein 1; Amyotrophic lateral sclerosis 2 chromosomal region candidate gene 16 protein; Amyotrophic lateral sclerosis 2 chromosomal region candidate gene 17 protein
ID del Gen	65065.0
ID SwissProt	Q6ZS30
Inmunógeno	El antisuero se produjo contra el péptido sintetizado derivado de NBEAL1 humano. Rango de AA: 566-615.

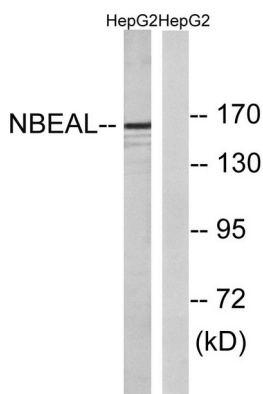
Antecedentes

Precaución de secuencia: Traducido como stop. Similitud: Pertenece a la familia de neuromarcadores de repetición WD. Similitud: Contiene un dominio BEACH. Similitud: Contiene dos repeticiones WD. Especificidad tisular: Altamente expresado en cerebro, riñón, próstata y testículos. Débilmente expresado en ovario, intestino delgado, colon y leucocitos de sangre periférica. Puede correlacionarse con varios tumores, como el adenocarcinoma seroso de ovario y el carcinoma mamario con metástasis. Puede ser correlativo a varios tumores, como el adenocarcinoma seroso de ovario y el carcinoma mamario con metástasis.

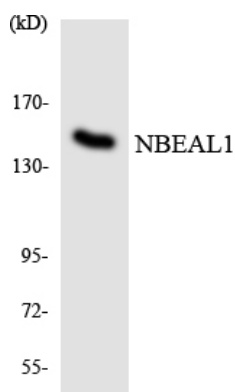
Área de Investigación

Biología celular; Otros anticuerpos; Cáncer; Biomarcadores tumorales

Datos de Imagen



Análisis de inmunotransferencia de lisados de células HepG2, utilizando el anticuerpo NBEAL1. El carril derecho está bloqueado con el péptido sintetizado.



Análisis de transferencia Western de los lisados de células HeLa utilizando el anticuerpo NBEAL1.