

Nombre del Producto: Anticuerpo policlonal de conejo NARFL**Nº de Catálogo: APRab14410**

Solo para uso en investigación.

Resumen

Descripción	Anticuerpo policlonal de conejo
Huésped	Conejo
Aplicación	WB,IHC,ICC/IF,ELISA
Reactividad	Humano, Rata, Ratón
Conjugación	No conjugado
Modificación	Sin modificar
Isotipo	IgG
Clonalidad	Policlonal
Formato	Líquido
Concentración	1 mg/ml
Almacenamiento	Hacer alícuotas y almacenar a -20°C (válido por 12 meses). Evitar ciclos de congelación/descongelación.
Envío	Bolsas de hielo
Tampon	Líquido en PBS que contiene 50% de glicerol, 0,5% de proteína protectora y 0,02% de conservante de nuevo tipo N.
Purificación	Purificación por afinidad

Aplicación

Relación de Dilución	WB 1:500-1:2000,IHC 1:100-1:300,ICC/IF 1:50-1:200,ELISA 1:20000-1:40000
Peso Molecular	50kDa

Información del Antígeno

Nombre del Gen	NARFL
Nombres Alternativos	NARFL; PRN; Cytosolic Fe-S cluster assembly factor NARFL; Iron-only hydrogenase-like protein 1; IOP1; Nuclear prelamin A recognition factor-like protein; Protein related to Narf
ID del Gen	64428.0
ID SwissProt	Q9H6Q4
Inmunógeno	El antisuero se elaboró contra un péptido sintetizado derivado de la NARFL humana. Rango de AA: 387-436.

Antecedentes

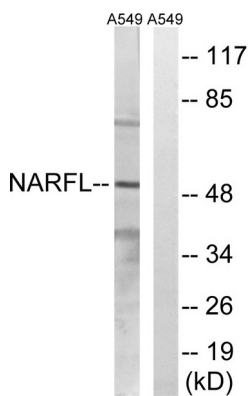
Función: Regula la expresión de HIF1A. Similitud: Pertenece a la familia NARF. Especificidad tisular: Ampliamente expresado.

Función: Regula la expresión de HIF1A. Similitud: Pertenece a la familia NARF. Especificidad tisular: Ampliamente expresado.

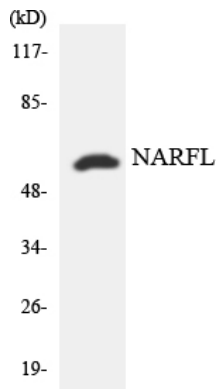
Área de Investigación

-

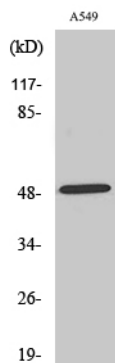
Datos de Imagen



Análisis de inmunotransferencia de lisados de células A549 con el anticuerpo NARFL. El carril derecho está bloqueado con el péptido sintetizado.



Análisis de transferencia Western de los lisados de células HeLa utilizando el anticuerpo NARFL.



Análisis Western Blot de varias células utilizando el anticuerpo policlonal NARFL.