

Nombre del Producto: Anticuerpo policlonal de conejo Nap1**Nº de Catálogo: APRab14405**

Solo para uso en investigación.

Resumen

Descripción	Anticuerpo policlonal de conejo
Huésped	Conejo
Aplicación	WB,IHC,ICC/IF,ELISA
Reactividad	Humano, Ratón, Rata
Conjugación	No conjugado
Modificación	Sin modificar
Isotipo	IgG
Clonalidad	Policlonal
Formato	Líquido
Concentración	1 mg/ml
Almacenamiento	Hacer alícuotas y almacenar a -20°C (válido por 12 meses). Evitar ciclos de congelación/descongelación.
Envío	Bolsas de hielo
Tampon	Líquido en PBS que contiene 50% de glicerol, 0,5% de proteína protectora y 0,02% de conservante de nuevo tipo N.
Purificación	Purificación por afinidad

Aplicación

Relación de Dilución	WB 1:500-1:2000,IHC 1:100-1:300,ICC/IF 1:200-1:1000,ELISA 1:10000-1:20000
Peso Molecular	48kDa

Información del Antígeno

Nombre del Gen	AZI2
Nombres Alternativos	AZI2; NAP1; 5-azacytidine-induced protein 2; NF-kappa-B-activating kinase-associated protein 1; Nak-associated protein 1; TILP
ID del Gen	64343.0
ID SwissProt	Q9H6S1
Inmunógeno	El antisuero se produjo contra el péptido sintetizado derivado de AZI2 humano. Rango de AA: 10-59

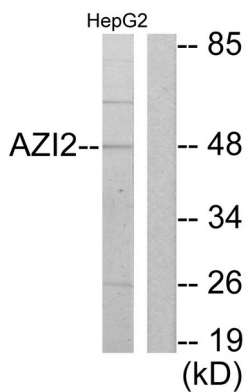
Antecedentes

AZI2, o NAP1, contribuye a la activación de la expresión génica dependiente de NFKB (véase MIM 164011) mediante la activación de quinasas relacionadas con IKK, como NAK (TBK1; MIM 604834) (Fujita et al., 2003 [PubMed 14560022]). [Suministrado por OMIM, marzo de 2008], Función: Activa la proteína quinasa serina/treonina TBK1 y facilita su oligomerización. Mejora la fosforilación de la subunidad RELA p65 de NF-kappa-B por TBK1. Promueve la activación de NF-kappa-B inducida por TBK1, así como por TNF-alfa o PMA. Participa en la activación del promotor de IFN-beta a través de TICAM1. Subunidad: Interactúa con IKBKE, TBK1 y TICAM1. Especificidad tisular: Ampliamente expresada. Se observa expresión abundante en el páncreas y testículo.

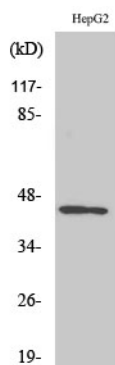
Área de Investigación

Receptor tipo RIG-I;

Datos de Imagen



Análisis de inmunotransferencia de lisados de células HepG2 con el anticuerpo AZI2. El carril derecho está bloqueado con el péptido sintetizado.



Análisis Western Blot de varias células utilizando el anticuerpo policlonal Nap1