

Nombre del Producto: Anticuerpo policlonal de conejo Na⁺ CP tipo II β

Nº de Catálogo: APRab14373

Solo para uso en investigación.

Resumen

Descripción	Anticuerpo policlonal de conejo
Huésped	Conejo
Aplicación	WB,IHC,ELISA
Reactividad	Humano, Ratón, Rata
Conjugación	No conjugado
Modificación	Sin modificar
Isotipo	IgG
Clonalidad	Policlonal
Formato	Líquido
Concentración	1 mg/ml
Almacenamiento	Hacer alícuotas y almacenar a -20°C (válido por 12 meses). Evitar ciclos de congelación/descongelación.
Envío	Bolsas de hielo
Tampon	Líquido en PBS que contiene 50% de glicerol, 0,5% de proteína protectora y 0,02% de conservante de nuevo tipo N.
Purificación	Purificación por afinidad

Aplicación

Relación de Dilución	WB 1:500-1:2000,IHC 1:50-1:300,ELISA 1:2000-1:20000
Peso Molecular	24kDa

Información del Antígeno

Nombre del Gen	SCN2B
Nombres Alternativos	SCN2B; Sodium channel subunit beta-2
ID del Gen	6327.0
ID SwissProt	O60939
Inmunógeno	El antisuero se produjo contra el péptido sintetizado derivado del SCN2B humano. Rango de AA: 71-120.

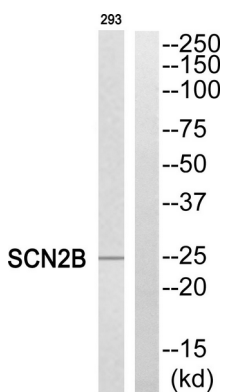
Antecedentes

La proteína codificada por este gen es la subunidad beta 2 del canal de sodio dependiente de voltaje tipo II. Esta proteína participa en la adhesión intercelular y la migración celular. Los defectos en este gen pueden causar el síndrome de Brugada, la fibrilación auricular o el síndrome de muerte súbita del lactante. [Proporcionado por RefSeq, jul. de 2015] Función: Es crucial en el ensamblaje, la expresión y la modulación funcional del complejo heterotrimérico del canal de sodio. La subunidad beta 2 aumenta la superficie de la membrana plasmática y su plegamiento en microvellosidades. Interactúa con el receptor TNR y puede desempeñar un papel crucial en la agrupación y la regulación de la actividad de los canales de sodio en los nódulos de Ranvier. Similitud: Contiene un dominio C2 similar a Ig (similar a inmunoglobulina). Subunidad: El canal de sodio consta de una subunidad alfa formadora de poros, y de las subunidades beta 1 y beta 2. La beta-1 se asocia de forma no covalente con la alfa, mientras que la beta-2 se une covalentemente mediante enlaces disulfuro. Interacción con SCN10A y TNR. Especificidad tisular: Específica del cerebro.

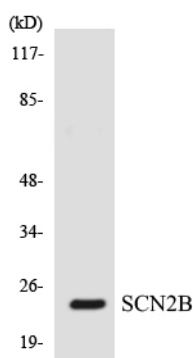
Área de Investigación

-

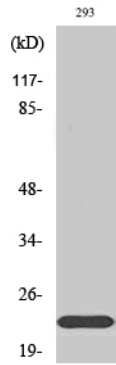
Datos de Imagen



Análisis de Western blot del anticuerpo SCN2B. El carril derecho está bloqueado por el péptido SCN2B.



Análisis de transferencia Western de los lisados de células HepG2 utilizando el anticuerpo SCN2B.



Análisis Western Blot de varias células utilizando el anticuerpo policlonal Na⁺ CP tipo II β