

Nombre del Producto: Anticuerpo policlonal de conejo N4BP1**Nº de Catálogo: APRab14370**

Solo para uso en investigación.

Resumen

Descripción	Anticuerpo policlonal de conejo
Huésped	Conejo
Aplicación	WB,IHC,ICC/IF,ELISA
Reactividad	Humano, Rata, Ratón
Conjugación	No conjugado
Modificación	Sin modificar
Isotipo	IgG
Clonalidad	Policlonal
Formato	Líquido
Concentración	1 mg/ml
Almacenamiento	Hacer alícuotas y almacenar a -20°C (válido por 12 meses). Evitar ciclos de congelación/descongelación.
Envío	Bolsas de hielo
Tampon	Líquido en PBS que contiene 50% de glicerol, 0,5% de proteína protectora y 0,02% de conservante de nuevo tipo N.
Purificación	Purificación por afinidad

Aplicación

Relación de Dilución	WB 1:500-1:2000,IHC 1:100-1:300,ICC/IF 1:50-1:200,ELISA 1:20000-1:40000
Peso Molecular	100kDa

Información del Antígeno

Nombre del Gen	N4BP1
Nombres Alternativos	N4BP1; KIAA0615; NEDD4-binding protein 1; N4BP1
ID del Gen	9683.0
ID SwissProt	O75113
Inmunógeno	El antisuero se produjo contra el péptido sintetizado derivado de N4BP1 humano. Rango de AA: 383-432.

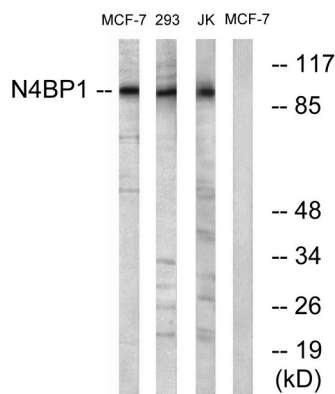
Antecedentes

PTM: Monoubiquitinado.,PTM:Fosforilado tras daño del ADN, probablemente por ATM o ATR.,similitud:Pertenece a la familia N4BP1.,ubicación subcelular:En estructuras circulares discretas.,subunidad:Se une a NEDD4.,especificidad tisular:Detectado en corazón, pulmón, cerebro, hígado, músculo esquelético, páncreas, riñón, bazo, testículos y ovario.,PTM: Monoubiquitinado.,PTM:Fosforilado tras daño del ADN, probablemente por ATM o ATR.,similitud:Pertenece a la familia N4BP1.,ubicación subcelular:En estructuras circulares discretas.,subunidad:Se une a NEDD4.,especificidad tisular:Detectado en corazón, pulmón, cerebro, hígado, músculo esquelético, páncreas, riñón, bazo, testículos y ovario.

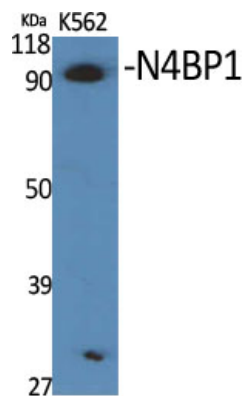
Área de Investigación

-

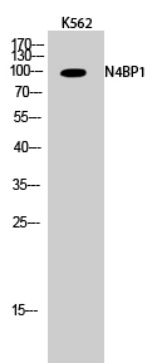
Datos de Imagen



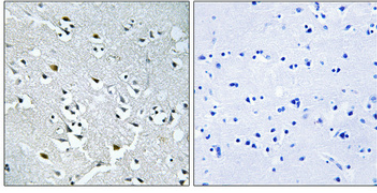
Análisis de inmunotransferencia de lisados de células MCF-7 y Jurkat/293, utilizando el anticuerpo N4BP1. El carril derecho está bloqueado con el péptido sintetizado.



Análisis Western Blot de varias células utilizando el anticuerpo policlonal N4BP1.



Análisis Western Blot de células K562 usando el anticuerpo policlonal N4BP1.



Análisis inmunohistoquímico de cerebro humano incluido en parafina. El anticuerpo se diluyó a 1:100 (4°C, durante la noche). Se utilizó Tris-EDTA a alta presión y temperatura, pH 8,0, para la recuperación del antígeno. El control negativo (derecha) obtenido del anticuerpo fue preabsorbido por el péptido inmunógeno.