

**Nombre del Producto: Anticuerpo policlonal de conejo N2DL2****Nº de Catálogo: APRab14366**

Solo para uso en investigación.

**Resumen**

<b>Descripción</b>	Anticuerpo policlonal de conejo
<b>Huésped</b>	Conejo
<b>Aplicación</b>	WB,ELISA
<b>Reactividad</b>	Humano, Rata, Ratón
<b>Conjugación</b>	No conjugado
<b>Modificación</b>	Sin modificar
<b>Isotipo</b>	IgG
<b>Clonalidad</b>	Policlonal
<b>Formato</b>	Líquido
<b>Concentración</b>	1 mg/ml
<b>Almacenamiento</b>	Hacer alícuotas y almacenar a -20°C (válido por 12 meses). Evitar ciclos de congelación/descongelación.
<b>Envío</b>	Bolsas de hielo
<b>Tampon</b>	Líquido en PBS conteniendo 50% de glicerol, y 0,02% de conservante nuevo tipo N.
<b>Purificación</b>	Purificación por afinidad

**Aplicación**

<b>Relación de Dilución</b>	WB 1:500-1:2000,ELISA 1:5000-1:20000
<b>Peso Molecular</b>	27kDa

**Información del Antígeno**

<b>Nombre del Gen</b>	ULBP2 N2DL2 RAET1H UNQ463/PRO791
<b>Nombres Alternativos</b>	-
<b>ID del Gen</b>	80328.0
<b>ID SwissProt</b>	Q9BZM5
<b>Inmunógeno</b>	Péptido sintetizado derivado de una región parcial de la proteína humana

**Antecedentes**

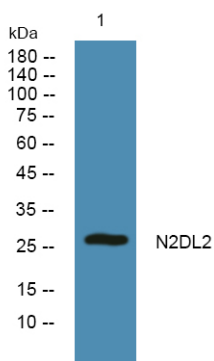
Este gen codifica una molécula relacionada con el complejo mayor de histocompatibilidad (MHC) de clase I que se une al receptor NKG2D en las células asesinas naturales (NK) para desencadenar la liberación de múltiples citocinas y quimiocinas

que, a su vez, contribuyen al reclutamiento y la activación de las células NK. La proteína codificada se somete a un procesamiento adicional para generar la proteína madura que se ancla a la membrana a través de una fracción de glicosilfosfatidilinositol o se secreta. Muchas células malignas secretan la proteína codificada para evadir la inmunovigilancia de las células NK. Este gen se encuentra en un grupo de múltiples genes relacionados con el MHC de clase I en el cromosoma 6. [proporcionado por RefSeq, jul. de 2015], función: ligando para el receptor NKG2D, junto con al menos ULBP1 y ULBP3. Las ULBP activan múltiples vías de señalización en las células NK primarias, lo que resulta en la producción de citocinas y quimiocinas. La unión de los ligandos ULBP a NKG2D induce la movilización de calcio y la activación de la vía de transducción de señales de las quinasas JAK2, STAT5, ERK y PI3K/Akt. En células infectadas por CMV, interactúa con la glucoproteína soluble UL16 del CMV. La interacción con UL16 bloqueó la interacción con el receptor NKG2D, lo que proporciona un mecanismo por el cual las células infectadas por CMV podrían evadir el sistema inmunitario. UL16 también provoca la retención de ULBP2 en el RE y el aparato cis-Golgi, impidiendo que alcance la superficie celular. Información adicional: Las ULBP son miembros inusuales de la superfamilia extendida del MHC de clase I, ya que no contienen el dominio alfa 3 ni un dominio transmembrana. Es improbable que presenten péptidos. Similitud: Pertenece a la familia del MHC de clase I. Subunidad: Interactúa con la glucoproteína UL16 del CMV. No se une a la beta2-microglobulina. Especificidad tisular: Se expresa en varios tipos de líneas de células cancerosas y en el feto, pero no en tejidos normales.

## Área de Investigación

Citotoxicidad mediada por células asesinas naturales;

## Datos de Imagen



Análisis de transferencia Western de lisados de células SW480, el anticuerpo policlonal de conejo N2DL2 se diluyó a 1:1000, 4° durante la noche.