

**Nombre del Producto: Anticuerpo policlonal de conejo N/H/K-Ras****Nº de Catálogo: APRab14364**

Solo para uso en investigación.

**Resumen**

<b>Descripción</b>	Anticuerpo policlonal de conejo
<b>Huésped</b>	Conejo
<b>Aplicación</b>	WB,IHC,ICC/IF,ELISA
<b>Reactividad</b>	Humano, Ratón, Rata
<b>Conjugación</b>	No conjugado
<b>Modificación</b>	Sin modificar
<b>Isotipo</b>	IgG
<b>Clonalidad</b>	Policlonal
<b>Formato</b>	Líquido
<b>Concentración</b>	1 mg/ml
<b>Almacenamiento</b>	Hacer alícuotas y almacenar a -20°C (válido por 12 meses). Evitar ciclos de congelación/descongelación.
<b>Envío</b>	Bolsas de hielo
<b>Tampon</b>	Líquido en PBS que contiene 50% de glicerol, 0,5% de proteína protectora y 0,02% de conservante de nuevo tipo N.
<b>Purificación</b>	Purificación por afinidad

**Aplicación**

<b>Relación de Dilución</b>	WB 1:500-1:2000,IHC 1:100-1:300,ICC/IF 1:100-1:300,ELISA 1:10000-1:20000
<b>Peso Molecular</b>	21kDa

**Información del Antígeno**

<b>Nombre del Gen</b>	NRAS/HRAS/KRAS NRAS; HRAS1; GTPase NRas; Transforming protein N-Ras; HRAS; HRAS1; GTPase HRas;
<b>Nombres Alternativos</b>	H-Ras-1; Ha-Ras; Transforming protein p21; c-H-ras; p21ras; KRAS; KRAS2; RASK2; GTPase KRas; K-Ras 2; Ki-Ras; c-K-ras; c-Ki-ras
<b>ID del Gen</b>	3265/3845/4893
<b>ID SwissProt</b>	P01111/P01112/P01116
<b>Inmunógeno</b>	El antisuero se elaboró contra un péptido sintetizado derivado de la erupción cutánea humana (RAH/RASK). Rango de AA: 1-50.

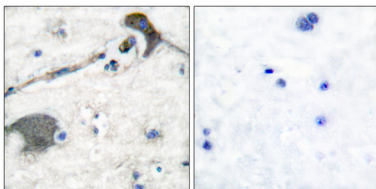
## Antecedentes

Este es un oncogén N-ras que codifica una proteína de membrana que se desplaza entre el aparato de Golgi y la membrana plasmática. Este desplazamiento se regula mediante palmitoilación y despalmoilación por el complejo ZDHHC9-GOLGA7. La proteína codificada, con actividad GTPasa intrínseca, se activa mediante un factor de intercambio de nucleótidos de guanina y se inactiva mediante una proteína activadora de GTPasa. Las mutaciones en este gen se han asociado con el cáncer rectal somático, el cáncer folicular de tiroides, el síndrome linfoproliferativo autoinmune, el síndrome de Noonan y la leucemia mielomonocítica juvenil. [Proporcionado por RefSeq, junio de 2011], enfermedad: Los defectos en NRAS son una causa de leucemia mielomonocítica juvenil (LMMJ) [MIM:607785]. La leucemia mielode juvenil (LMMJ) es un síndrome mielodisplásico pediátrico que constituye aproximadamente el 30 % de los casos infantiles de síndrome mielodisplásico (SMD) y el 2 % de los casos de leucemia. Enfermedad: Las mutaciones que modifican los AA 12, 13 o 61 activan el potencial de Ras para transformar células cultivadas y están implicadas en diversos tumores humanos. Regulación enzimática: Alterna entre una forma inactiva unida a GDP y una forma activa unida a GTP. Se activa mediante un factor de intercambio de nucleótidos de guanina (GEF) e inactiva mediante una proteína activadora de GTPasa (GAP). Función: Las proteínas Ras se unen a GDP/GTP y poseen actividad GTPasa intrínseca. Información en línea: Base de datos de mutaciones de NRAS. Información en línea: Entrada de proteínas RAS. PTM: Palmitoilado por el complejo ZDHHC9-GOLGA7. Un ciclo continuo de despalmoilación y repalmoilación regula el intercambio rápido entre la membrana plasmática y el aparato de Golgi. Similitud: Pertenece a la superfamilia de las GTPasas pequeñas, familia Ras. Ubicación subcelular: Transporta entre la membrana plasmática y el aparato de Golgi.

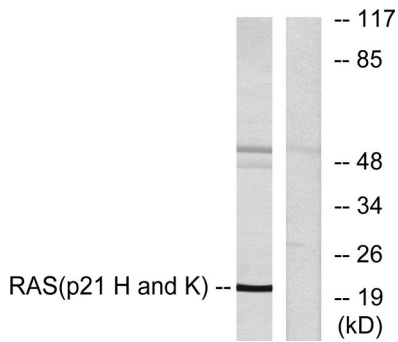
## Área de Investigación

MAPK\_ERK\_Crecimiento;MAPK\_G\_Proteína;ErbB\_HER;Quimiocina;Guía axonal;VEGF;Unión estrecha;Unión en hendidura;Citotoxicidad mediada por células asesinas naturales;Receptor de linfocitos T;Antígeno de linfocitos B;Fc épsilon RI;Potenciación a largo plazo;Neurotrofina;Depresión a largo plazo;Regula la actina y el citoesqueleto;Receptor de insulina;GnRH;Melanogénesis;Vías en el cáncer;Carcinoma de células renales;Cáncer de endometrio;Glioma;Cáncer de próstata;Cáncer de tiroides;Melanoma;Cáncer de vejiga;Leucemia mielode crónica;Leucemia mielode aguda;Cáncer de pulmón de células no pequeñas;

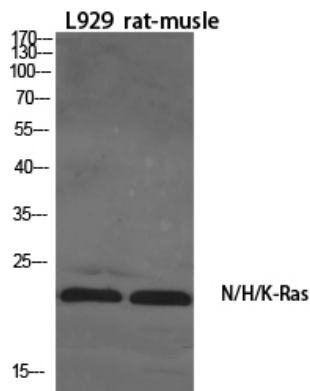
## Datos de Imagen



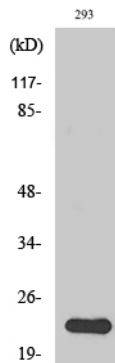
Análisis inmunohistoquímico de tejido cerebral humano incluido en parafina, utilizando el anticuerpo RASH/RASK. La imagen de la derecha está bloqueada con el péptido sintetizado.



Análisis de inmunotransferencia de lisados de células HeLa con el anticuerpo RASH/RASK. El carril derecho está bloqueado con el péptido sintetizado.



Análisis Western Blot de varias células utilizando el anticuerpo policlonal N/H/K-Ras diluido a 1:1000



Análisis Western Blot de 293 células utilizando el anticuerpo policlonal N/H/K-Ras diluido a 1:1000