

**Nombre del Producto: Anticuerpo policlonal de conejo MZF-1****Nº de Catálogo: APRab14360**

Solo para uso en investigación.

**Resumen**

<b>Descripción</b>	Anticuerpo policlonal de conejo
<b>Huésped</b>	Conejo
<b>Aplicación</b>	WB,IHC,ICC/IF,ELISA
<b>Reactividad</b>	Humano, Rata, Ratón
<b>Conjugación</b>	No conjugado
<b>Modificación</b>	Sin modificar
<b>Isotipo</b>	IgG
<b>Clonalidad</b>	Policlonal
<b>Formato</b>	Líquido
<b>Concentración</b>	1 mg/ml
<b>Almacenamiento</b>	Hacer alícuotas y almacenar a -20°C (válido por 12 meses). Evitar ciclos de congelación/descongelación.
<b>Envío</b>	Bolsas de hielo
<b>Tampon</b>	Líquido en PBS que contiene 50% de glicerol, 0,5% de proteína protectora y 0,02% de conservante de nuevo tipo N.
<b>Purificación</b>	Purificación por afinidad

**Aplicación**

<b>Relación de Dilución</b>	WB 1:500-1:2000,IHC 1:100-1:300,ICC/IF 1:50-1:200,ELISA 1:5000-1:20000
<b>Peso Molecular</b>	82kDa

**Información del Antígeno**

<b>Nombre del Gen</b>	MZF1
<b>Nombres Alternativos</b>	MZF1; MZF; ZNF42; ZSCAN6; Myeloid zinc finger 1; MZF-1; Zinc finger and SCAN domain-containing protein 6; Zinc finger protein 42
<b>ID del Gen</b>	7593.0
<b>ID SwissProt</b>	P28698
<b>Inmunógeno</b>	El antisuero se produjo contra el péptido sintetizado derivado del MZF-1 humano. Rango de AA: 1-50

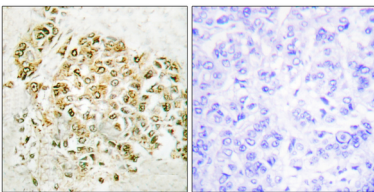
## Antecedentes

función: Puede ser un regulador de eventos transcripcionales durante el desarrollo hematopoyético., inducción: Por ácido retinoico., similitud: Pertenece a la familia de proteínas de dedos de zinc de tipo C2H2 de Krueppel., similitud: Contiene 1 dominio de caja SCAN., similitud: Contiene 13 dedos de zinc de tipo C2H2., especificidad tisular: Se expresa preferentemente en células mieloides diferenciadoras., función: Puede ser un regulador de eventos transcripcionales durante el desarrollo hematopoyético., inducción: Por ácido retinoico., similitud: Pertenece a la familia de proteínas de dedos de zinc de tipo C2H2 de Krueppel., similitud: Contiene 1 dominio de caja SCAN., similitud: Contiene 13 dedos de zinc de tipo C2H2., especificidad tisular: Se expresa preferentemente en células mieloides diferenciadoras.

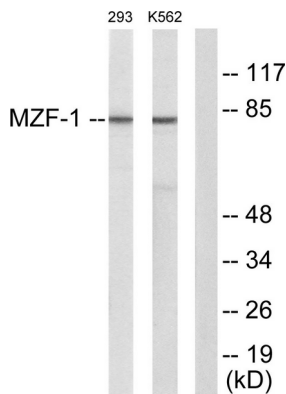
## Área de Investigación

-

## Datos de Imagen



Análisis inmunohistoquímico de tejido de carcinoma mamario humano incluido en parafina, utilizando el anticuerpo MZF-1. La imagen de la derecha muestra el péptido sintetizado.



Análisis de inmunotransferencia de lisados de células 293 y K562, utilizando el anticuerpo MZF-1. El carril derecho está bloqueado con el péptido sintetizado.



Análisis Western Blot de varias células utilizando el anticuerpo policlonal MZF-1 diluido a 1:2000.