

Nombre del Producto: Anticuerpo policlonal de conejo MYPT3**Nº de Catálogo: APRab14356**

Solo para uso en investigación.

Resumen

Descripción	Anticuerpo policlonal de conejo
Huésped	Conejo
Aplicación	WB,IHC,ICC/IF,ELISA
Reactividad	Humano, Rata, Ratón
Conjugación	No conjugado
Modificación	Sin modificar
Isotipo	IgG
Clonalidad	Policlonal
Formato	Líquido
Concentración	1 mg/ml
Almacenamiento	Hacer alícuotas y almacenar a -20°C (válido por 12 meses). Evitar ciclos de congelación/descongelación.
Envío	Bolsas de hielo
Tampon	Líquido en PBS que contiene 50% de glicerol, 0,5% de proteína protectora y 0,02% de conservante de nuevo tipo N.
Purificación	Purificación por afinidad

Aplicación

Relación de Dilución	WB 1:500-1:2000,IHC 1:50-1:200,ICC/IF 1:50-1:200,ELISA 1:2000-1:20000
Peso Molecular	60kDa

Información del Antígeno

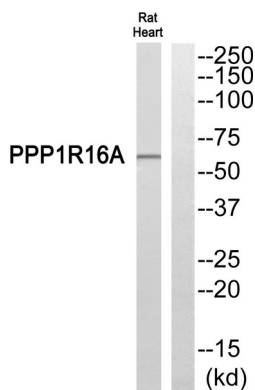
Nombre del Gen	PPP1R16A
Nombres Alternativos	PPP1R16A; MYPT3; Protein phosphatase 1 regulatory subunit 16A; Myosin phosphatase-targeting subunit 3
ID del Gen	84988.0
ID SwissProt	Q96I34
Inmunógeno	El antisuero se produjo contra el péptido sintetizado derivado del PPP1R16A humano. Rango de AA: 362-411.

Antecedentes

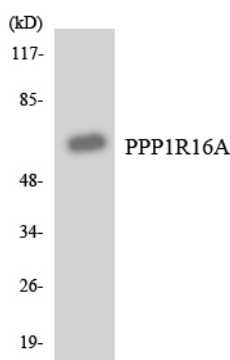
Los complejos de cinasa y fosfatasa de la cadena ligera de miosina (MLCP) controlan los estados de fosforilación de las cadenas ligeras de miosina reguladoras, lo cual es crucial para el movimiento muscular e intracelular. Los MLCP suelen contener una subunidad de la proteína fosfatasa catalítica 1 (PP1c), una subunidad de orientación de la miosina fosfatasa (MYPT) y otra subunidad más pequeña. La proteína codificada por este gen representa una subunidad MYPT, responsable de dirigir la PP1c a sus dianas. Sin embargo, mientras que otras MYPT activan la PP1c tras su fosforilación, la proteína codificada es fosforilada por la proteína cinasa A e inhibe la actividad catalítica de la PP1c. [proporcionado por RefSeq, julio de 2016], función: inhibe la actividad de la proteína fosfatasa 1 hacia la fosforilasa, la cadena ligera de miosina y los sustratos de miosina., precaución de secuencia: artefacto de clonación., similitud: contiene 5 repeticiones ANK., subunidad: se une a PP1.

Área de Investigación

Datos de Imagen



Análisis de Western blot del anticuerpo PPP1R16A. El carril derecho está bloqueado por el péptido PPP1R16A.



Análisis de transferencia Western de los lisados de células HeLa utilizando el anticuerpo PPP1R16A.