

**Nombre del Producto: Anticuerpo policlonal de conejo anti-miosina XVI****Nº de Catálogo: APRab14348**

Solo para uso en investigación.

**Resumen**

<b>Descripción</b>	Anticuerpo policlonal de conejo
<b>Huésped</b>	Conejo
<b>Aplicación</b>	WB,IHC,ELISA
<b>Reactividad</b>	Humano, Rata, Ratón
<b>Conjugación</b>	No conjugado
<b>Modificación</b>	Sin modificar
<b>Isotipo</b>	IgG
<b>Clonalidad</b>	Policlonal
<b>Formato</b>	Líquido
<b>Concentración</b>	1 mg/ml
<b>Almacenamiento</b>	Hacer alícuotas y almacenar a -20°C (válido por 12 meses). Evitar ciclos de congelación/descongelación.
<b>Envío</b>	Bolsas de hielo
<b>Tampon</b>	Líquido en PBS que contiene 50% de glicerol, 0,5% de proteína protectora y 0,02% de conservante de nuevo tipo N.
<b>Purificación</b>	Purificación por afinidad

**Aplicación**

<b>Relación de Dilución</b>	WB 1:500-1:2000,IHC 1:50-1:300,ELISA 1:2000-1:20000
<b>Peso Molecular</b>	200kDa

**Información del Antígeno**

<b>Nombre del Gen</b>	MYO16
<b>Nombres Alternativos</b>	MYO16; KIAA0865; MYO16B; NYAP3; Unconventional myosin-XVI; Neuronal tyrosine-phosphorylated phosphoinositide-3-kinase adapter 3; Unconventional myosin-16
<b>ID del Gen</b>	23026.0
<b>ID SwissProt</b>	Q9Y6X6
<b>Inmunógeno</b>	Péptido sintetizado derivado de la miosina XVI. en el rango de AA: 1050-1130

**Antecedentes**

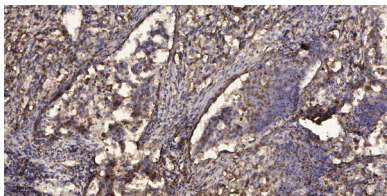
**Función:** Las miosinas son moléculas motoras basadas en actina con actividad ATPasa. Las miosinas no convencionales participan en los movimientos intracelulares. Se presume que sus colas, altamente divergentes, se unen a compartimentos membranosos, que se desplazarían con respecto a los filamentos de actina. Podrían estar involucradas en la orientación de la subunidad catalítica de la proteína fosfatasa 1 durante el desarrollo cerebral. **Similitud:** Contiene un dominio IQ. **Similitud:** Contiene dos dominios similares a cabezas de miosina. **Similitud:** Contiene 7 repeticiones ANK. **Ubicación subcelular:** Se encuentra en puntos lagrimales del soma y en las prolongaciones de astrocitos y células cerebelosas disociadas, con la morfología de células granulares migratorias. **Subunidad:** Se une a PPP1CA y/o PPP1CC. Se une a la F-actina de forma sensible al ATP.

**Función:** Las miosinas son moléculas motoras basadas en actina con actividad ATPasa. Las miosinas no convencionales participan en los movimientos intracelulares. Se presume que sus colas, altamente divergentes, se unen a compartimentos membranosos, que se desplazarían con respecto a los filamentos de actina. Podrían estar implicadas en la orientación de la subunidad catalítica de la proteína fosfatasa 1 durante el desarrollo cerebral. **Similitud:** Contiene un dominio IQ. **Similitud:** Contiene dos dominios similares a cabezas de miosina. **Similitud:** Contiene siete repeticiones de ANK. **Ubicación subcelular:** Se encuentra en puntos lagrimales del soma y en las prolongaciones de astrocitos y células cerebelosas disociadas, con la morfología de células granulares migratorias. **Subunidad:** Se une a PPP1CA y/o PPP1CC. Se une a la F-actina de forma sensible al ATP.

## Área de Investigación

-

## Datos de Imagen



Análisis inmunohistoquímico de carcinoma de células escamosas de pulmón humano incluido en parafina. 1. El anticuerpo se diluyó a 1:200 (4° durante la noche). 2. Se utilizó Tris-EDTA, pH 9,0 para la recuperación del antígeno. 3. El anticuerpo secundario se diluyó a 1:200 (temperatura ambiente, 45 min).