
Nombre del Producto: Anticuerpo policlonal de conejo miomesina-1**Nº de Catálogo: APRab14339**

Solo para uso en investigación.

Resumen

Descripción	Anticuerpo policlonal de conejo
Huésped	Conejo
Aplicación	IHC, ICC/IF, ELISA
Reactividad	Humano, Rata, Ratón
Conjugación	No conjugado
Modificación	Sin modificar
Isotipo	IgG
Clonalidad	Policlonal
Formato	Líquido
Concentración	1 mg/ml
Almacenamiento	Hacer alícuotas y almacenar a -20°C (válido por 12 meses). Evitar ciclos de congelación/descongelación.
Envío	Bolsas de hielo
Tampon	Líquido en PBS que contiene 50% de glicerol, 0,5% de proteína protectora y 0,02% de conservante de nuevo tipo N.
Purificación	Purificación por afinidad

Aplicación

Relación de Dilución	IHC 1:100-1:300, ICC/IF 1:50-1:200, ELISA 1:20000-1:40000
Peso Molecular	-

Información del Antígeno

Nombre del Gen	MYOM1
Nombres Alternativos	MYOM1; Myomesin-1; 190 kDa connectin-associated protein; 190 kDa titin-associated protein; Myomesin family member 1
ID del Gen	8736.0
ID SwissProt	P52179
Inmunógeno	El antisuero se produjo contra el péptido sintetizado derivado del MYOM1 humano. Rango de AA: 824-873.

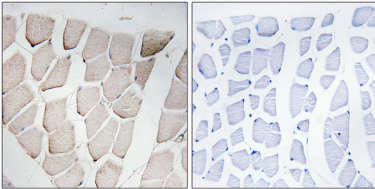
Antecedentes

La proteína gigante titina, junto con sus proteínas asociadas, interconecta la estructura principal de los sarcómeros, las bandas M y los discos Z. El extremo C-terminal de la cadena de titina se extiende hacia la línea M, donde se une firmemente a los constituyentes de la banda M de masas moleculares aparentes de 190 kD (miomesina 1) y 165 kD (miomesina 2). Esta proteína, miomesina 1, al igual que la miomesina 2, la titina y otras proteínas miofibrilares, contiene módulos estructurales con fuerte homología con los dominios de fibronectina tipo III (motivo I) o inmunoglobulina C2 (motivo II). La miomesina 1 y la miomesina 2 tienen cada una una región N-terminal única seguida de 12 módulos del motivo I o el motivo II, en la disposición II-II-I-I-I-I-I-II-II-II-II. Las dos proteínas comparten una identidad de secuencia del 50% en esta región que contiene repeticiones. La estructura de la cabeza, formada por estas dos proteínas en un extremo de la cadena de titina, se extiende hasta el centro de la banda M. La estructura integradora funciona como componente principal de la banda M miofibrilar de vertebrados. Se une a la miosina, la titina y la meromiosina ligera. Esta unión depende de la dosis. Similitud: Contiene 5 dominios de fibronectina tipo III. Similitud: Contiene 5 dominios de tipo C2 similares a Ig (similares a inmunoglobulinas). Subunidad: Interactúa con TTN/titina (por similitud). Interactúa con PNKD.

Área de Investigación

-

Datos de Imagen



Análisis inmunohistoquímico de músculo esquelético humano incluido en parafina, utilizando el anticuerpo MYOM1. La imagen de la derecha está bloqueada con el péptido sintetizado.